

HOME'S

タカハシの

不動産情報

1

2026

Free 無料
ご自由にどうぞ



2026
Happy New Year

売地 / 売家
売マンション
収益物件
相続コラム



不動産の総合サポート企業

株式会社 **タカハシ**

備後地域 No.1!

不動産のお困りごとをワンストップに解決します

賃貸 管理 売買 分譲 建築 相続 LPガス

HOUSEDO
FC

尾道本店：ハウズドゥ 東尾道駅前（尾道市高須町）

ハウズドゥ 福山松永（福山市今津町5丁目）

ハウズドゥ 福山東インター南（福山市明神町2丁目）株式会社 **HOME'S**

Dramatic Communication
アパマンショップ
NETWORK
FC

福山松永店（福山市今津町5丁目）／ 東尾道駅前店（尾道市高須町）

尾道駅前店（尾道市東御所町）／ 福山東インター南店（福山市明神町2丁目）

福山南店（福山市新涯町1丁目）／ 福山北店（福山市駅家町万能倉）

ご相談だけでもかまいません。こんな方はまず、お問い合わせ下さい。check!!

- 今住んでいる家の値段が知りたい。
- 買い替えを考えているので高く売りたい。
- ご近所に内緒で高く売りたい。
- とにかく早く現金化したい。
- 初めてのことで色々と不安がある。



2022年
帝国データバンク調べ

売買・賃貸仲介件数
管理戸数
宅地建物取引士数
賃貸不動産経営管理士数
店舗数
社員数



- 尾道エリア 特選物件 1 ~ 3
- 尾道・三原エリア 物件一覧 4 ~ 15
- 福山エリア 特選物件 16 ~ 18
- 福山エリア 物件一覧 19 ~ 25

低価格 × 高品質 新築戸建
タテヤーノ
Tateyano
需要高まる 戸建賃貸
Casiyano
カシヤーノ



 **DRAMATIC HOMES**
ドラマティックホームズ (株)タカハシ ドラマティックホームズ
TEL.084-959-2566



愛犬 さくら

家族が集まる場所は
ペットも一緒に。

タカハシのペット共生住宅
ポチ & たまハウス



愛猫 レオ

タカハシの住まいは、健康や安全に配慮することはもちろん、ペットの習性や行動を把握し、人とペットが快適に暮らせる動線や空間づくりを考慮しています。

タテヤーノ・カシヤーノへオプション施工可

美ノ郷町三成

中古戸建

三成バス停
徒歩5分(約400m)

価格 **2,630** 万円 (税込)

○美ノ郷町三成にオール電化住宅が登場です♪



■広島県尾道市美ノ郷町三成 ■中古戸建 ■地目:宅地/用途地域:1種住居/市街化区域/建ぺい率:60%/容積率:200% ■小学校:三成小学校 ■中学校:美木中学校 ■構造/木造(2階建) ■間取り/5LDK+S ■築年/2005年(平成17年)09月築 ■土地権利/所有権 ■接道状況/道路の幅員 東側(公道)幅 約3.3m 間口 約18.00m ■取引態様/専任 ■現況/空 ■土地面積 公290.90㎡(87.99坪) ■建物面積 延床 179.23㎡

天満町

中古戸建

JR山陽本線 尾道駅
徒歩4分(約300m)

価格 **1,690** 万円 (税込)

○周辺施設が充実♪
○尾道駅まで徒歩4分の好立地♪



■広島県尾道市天満町 ■中古戸建 ■地目:宅地/用途地域:近隣商業/市街化区域/建ぺい率:80%/容積率:300%/法令制限:準防火地域 ■小学校:日比崎小学校 ■中学校:日比崎中学校 ■住所/広島県尾道市天満町 ■構造/鉄骨(3階建) ■バルコニー:東向7.00㎡ ■間取り/5DK ■築年/1985年(昭和60年)03月築 ■土地権利/所有権 ■接道状況/道路の幅員 北東側(公道)幅 約6.0m 間口 約7.50m ■取引態様/専任 ■現況/居住中 ■土地面積 公117.34㎡(35.49坪) ■建物面積 延床 公138.8㎡

ハウズドゥ 東尾道駅前

尾道市高須町4755-39
http://higashionomichiekimae-housedo.com/

TEL 0848-46-2621

株式会社タカハシ

■表示価格の他に既定の仲介手数料(税込)が必要です。■建築条件付:土地売買契約後3ヶ月以内に売主または代理人の指定する建築業者との建築請負契約を結ぶことを停止条件として販売いたします。■「個人情報の取扱いに関して」当社は、お客様の個人情報の重要性を認識し、個人情報保護に関する法令と社内規定等を、役員を含む全ての従業者が遵守することにより、個人情報の適切な取扱いと保護に努め、安全かつ確実な管理・運営に万全を尽くしております。

広告有効期限 2026/01/31

向島町

中古戸建

有井バス停
徒歩3分(約240m)

価格 **1,165** 万円 (税込)

○人気の平屋建てのお家です♪
○敷地広々、向島でのんびりスローライフを楽しみませんか(*^^*)



■広島県尾道市向島町 ■中古戸建 ■地目:宅地(一部 畑含む) / 用途地域:1種住居 / 市街化区域 / 建ぺい率:60% / 容積率:200% ■小学校:向島中央小学校 ■中学校:向島中学校 ■構造 / 木造(1階建) 主要採光:南向 ■間取り / 2LDK+S ■築年 / 2005年(平成17年)04月築 ■土地権利 / 所有権 ■接道状況 / 道路の幅員 西側(公道)幅 約2.0m 間口 約12.00m ■取引態様 / 専任 ■現況 / 空 ■土地面積 公979.59㎡ (296.32坪) ■建物面積 延床 公96.04㎡

高須町

売土地

JR山陽本線 東尾道駅
徒歩11分(約850m)

価格 **1,480** 万円

○人気エリア高須町に建築条件無しの売土地が登場！
解体更地渡しです♪



★建築条件なし
★解体更地渡し

■広島県尾道市高須町 ■土地 ■地目:宅地 / 用途地域:1種住居 / 市街化区域 / 建ぺい率:60% / 容積率:200% / 建築条件なし ■小学校:高須小学校 ■中学校:高西中学校 ■坪単価 / 坪17.5万円 ■土地権利 / 所有権 ■接道状況 / 道路の幅員 南側(公道)幅 約2.0m 間口 約9.00m ■取引態様 / 専任 ■現況 / 古家付 ■土地面積 公279.87㎡ (84.66坪)

ハウズドゥ 東尾道駅前

尾道市高須町4755-39
http://higashionomichiekimae-housedo.com/

TEL 0848-46-2621

株式会社タカハシ

<仲介> 広島県知事(9)第6125号 (公社)広島県宅地建物取引業協会会員 (公社)全国宅地建物取引業保証協会会員 中国地区不動産公正取引協議会加盟

■表示価格の他に既定の仲介手数料(税込)が必要です。■建築条件付:土地売買契約後3ヶ月以内に売主または代理人の指定する建築業者との建築請負契約を結ぶことを停止条件として販売いたします。■「個人情報の取扱いに関して」当社は、お客様の個人情報の重要性を認識し、個人情報保護に関する法令と社内規定等を、役員を含む全ての従業者が遵守することにより、個人情報の適切な取扱いと保護に努め、安全かつ確実な管理・運営に万全を尽くしております。

広告有効期限 2026/01/31

因島大浜町

中古戸建

大浜東町バス停
徒歩1分(約80m)

価
格 **980** 万(税
円 込)

○古き良き和風建築のお家です。
部屋数も多く離れにキッチンもありますので
2世帯住宅にもおすすめ。



■広島県尾道市因島大浜町 ■中古戸建 ■地目:宅地(一部 畑含む) / 用途地域:指定無 / 非線引区域 / 建ぺい率:70% / 容積率:400% ■小学校:因北小学校 ■中学校:因北中学校 ■住所 / 広島県尾道市因島大浜町 ■構造 / 木造 (2階建) ■間取り / 10DK ■築年 / 1937年(昭和12年)01月築 ■土地権利 / 所有権 ■接道状況 / 道路の幅員 東側(公道) ■取引態様 / 専任 ■現況 / 空 ■土地面積 公587.41㎡ (177.69坪) ■建物面積 延床 公224.79㎡

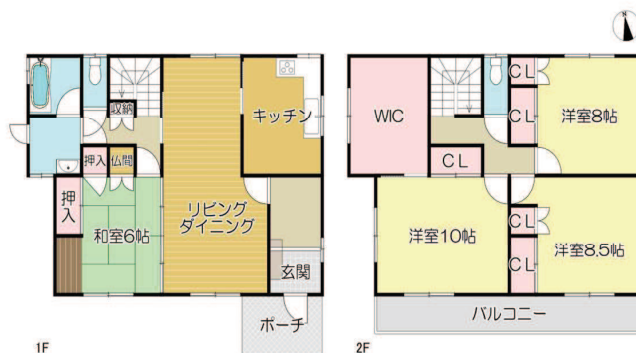
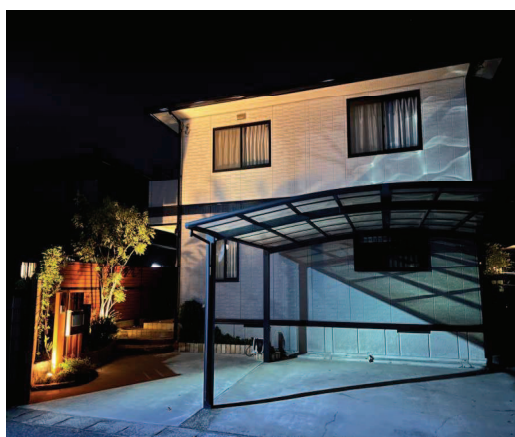
東則末町

中古戸建

栗原小学校北バス停
徒歩5分(約400m)

価
格 **2,480** 万(税
円 込)

パナソニックホームズの軽量鉄骨造のお家♪
○オール電化の4LDK
○各部屋収納付きでウォークインクローゼットもあり
収納たっぷり♪



■広島県尾道市東則末町 ■中古戸建 ■地目:宅地 / 用途地域:1種住居 / 市街化区域 / 建ぺい率:60% / 容積率:200% ■小学校:栗原小学校 ■中学校:栗原中学校 ■構造 / 軽量鉄骨 (2階建) ■間取り / 4LDK+S ■築年 / 1999年(平成11年)02月築 ■土地権利 / 所有権 ■接道状況 / 道路の幅員 東側(公道)幅 約6.0m 間口 約8.34m ■取引態様 / 専任 ■現況 / 空 ■土地面積 公170.01㎡ (51.42坪) ■建物面積 延床 公143.22㎡ □

ハウズドゥ 東尾道駅前

尾道市高須町4755-39
http://higashionomichiekimae-housedo.com/

TEL 0848-46-2621

株式会社タカハシ

<仲介> 広島県知事(9)第6125号 (公社)広島県不動産取引業協会会員 (公社)全国不動産取引業保証協会会員 中国地区不動産公正取引協議会加盟

■表示価格の他に既定の仲介手数料(税込)が必要です。■建築条件付:土地売買契約後3ヶ月以内に売主または代理人の指定する建築業者との建築請負契約を結ぶことを停止条件として販売いたします。■「個人情報の取扱いに関して」当社は、お客様の個人情報の重要性を認識し、個人情報保護に関する法令と社内規定等を、役員を含む全ての従業員が遵守することにより、個人情報の適切な取扱いと保護に努め、安全かつ確実な管理・運営に万全を尽くしております。

広告有効期限 2026/01/31

尾道・三原エリア売土地物件一覧

このページの物件に関するお問い合わせ先：
ハウスドゥ東尾道駅前 TEL：0848-46-2621

物件 コード	住所	町以降	価格 (万円)	最寄り 駅	徒歩 (分)	面積 (㎡)	面積 (坪)	坪単価 (万円)	地目	用途地域	建ぺい 率	容積率	取引 態様	都市計画	建築条件
3722023	尾道市	因島外浦町	3000			2723	823.7	3.64	田	1種住居	60	200	仲介	非線引区域	建築条件なし
4258048	尾道市	因島原町	100			1388	419.87	0.24	山林	指定無			仲介	非線引区域	建築条件なし
3921572	尾道市	因島三庄町	466			648.57	196.19	2.38	宅地	近隣商業	70	200	仲介	非線引区域	建築条件なし
3339630	尾道市	因島重井町	400			236	71.39	5.60	畑	1種住居	60	200	仲介	非線引区域	建築条件なし
3787842	尾道市	因島重井町	650			330.56	99.99	6.50	宅地	1種住居	60	200	仲介	非線引区域	建築条件なし
2408426	尾道市	因島重井町	700			926	280.11	2.50	畑	指定無	70	400	仲介	調整区域	建築条件なし
1335040	尾道市	因島重井町	780			1289	389.92	2.00	畑	指定無	70	400	仲介	非線引区域	建築条件なし
1334772	尾道市	因島大浜町	88			923.79	279.44	0.31	宅地	指定無	70	200	仲介	非線引区域	建築条件なし
2278909	尾道市	因島中庄町	400			263.45	79.69	5.02	宅地	1種住居	60	200	仲介	非線引区域	建築条件なし
1334942	尾道市	因島田熊町	3600			1189	359.67	10.01	田	指定無			仲介	非線引区域	建築条件なし
4473589	尾道市	因島土生町	210			1084.08	327.93	0.64	畑	近隣商業	70	200	仲介	非線引区域	建築条件なし
2155581	尾道市	因島土生町	600			177.63	53.73	11.17	宅地	近隣商業	70	200	仲介	非線引区域	建築条件なし
3084072	尾道市	因島土生町	1880			1318.13	398.73	4.71	宅地	商業	70	200	仲介	非線引区域	建築条件なし
1334850	尾道市	因島土生町 安郷区	350			127.93	38.69	9.05	宅地	指定無			仲介	非線引区域	建築条件なし
4216826	尾道市	因島土生町 一江内区	700			545.28	164.94	4.24	宅地	近隣商業	70	200	仲介	非線引区域	建築条件なし
4469965	尾道市	浦崎町	100			552.65	167.17	0.60	宅地	指定無			仲介	区域外	建築条件なし
4039980	尾道市	浦崎町	200			591	178.77	1.12	田	指定無			仲介	区域外	建築条件なし
3184236	尾道市	浦崎町	200			287	86.81	2.30	畑	指定無			仲介	区域外	建築条件なし
4435677	尾道市	浦崎町	290			50.52	15.28	18.98	宅地	指定無			仲介	区域外	建築条件なし
4146451	尾道市	浦崎町	300			2112.4	639	0.47	原野	指定無			仲介	区域外	建築条件なし
2212034	尾道市	浦崎町	378			987.52	298.72	1.27	宅地	指定無			仲介	区域外	建築条件なし
4153097	尾道市	浦崎町	500			1701	514.55	0.97	田	指定無			仲介	区域外	建築条件なし
2211970	尾道市	浦崎町	651			502	151.85	4.29	田	指定無			仲介	区域外	建築条件なし
3076785	尾道市	浦崎町	660			864	261.36	2.53	田	指定無			仲介	区域外	建築条件なし
4518945	尾道市	浦崎町	680			900.8	272.49	2.50	宅地	指定無			仲介	区域外	建築条件なし
2211992	尾道市	浦崎町	937			902	272.85	3.43	畑	指定無			仲介	区域外	建築条件なし
3242643	尾道市	浦崎町	1000			735	222.33	4.50	田	指定無			仲介	区域外	建築条件なし
2948628	尾道市	浦崎町	3500			1165.45	352.54	9.93	田	指定無			仲介	区域外	建築条件なし
2948643	尾道市	浦崎町	4000			1786.8	540.5	7.40	宅地	指定無			仲介	区域外	建築条件なし
1349918	尾道市	吉浦町	30			224.65	67.95	0.44	宅地	1種住居	60	200	仲介	市街化区域	建築条件なし
1970679	尾道市	吉和西元町	350	尾道	35	129.87	39.28	8.91	宅地	1種住居	60	200	仲介	市街化区域	建築条件なし
1970676	尾道市	吉和西元町	370	尾道	35	137.02	41.44	8.93	宅地	1種住居	60	200	仲介	市街化区域	建築条件なし
1350026	尾道市	吉和町	550			235	71.08	7.74	田	1種中高	60	200	仲介	市街化区域	建築条件なし
1350314	尾道市	久山田町	380			245	74.11	5.13	雑種地	指定無	70	400	仲介	調整区域	建築条件なし
1350194	尾道市	久山田町	1320			729	220.52	5.99	山林	指定無			仲介	調整区域	建築条件なし
1335792	尾道市	久保1丁目	450	尾道	16	218.42	66.07	6.81	宅地	商業	60	400	仲介	市街化区域	建築条件なし
3863250	尾道市	久保2丁目	480	尾道	19	52.16	15.77	30.44	宅地	商業	80	400	仲介	市街化区域	建築条件なし
2709519	尾道市	久保2丁目	2000	尾道	19	113.12	34.21	58.46	宅地	商業	80	400	仲介	市街化区域	建築条件なし
4348206	尾道市	久保3丁目	1450	尾道	22	150.71	45.58	31.81	宅地	商業	80	400	仲介	市街化区域	建築条件なし
4055493	尾道市	久保町	200			147.26	44.54	4.49	宅地	2種中高	60	200	仲介	市街化区域	建築条件なし
4343426	尾道市	久保町	285			177	53.54	5.32	田	指定無	70	400	仲介	調整区域	建築条件なし
3885220	尾道市	久保町	300			496	150.04	2.00	畑	1種中高	60	200	仲介	市街化区域	建築条件なし
1349300	尾道市	久保町	400			165	49.91	8.01	畑	2種中高	60	200	仲介	市街化区域	建築条件なし
2017616	尾道市	久保町	500	尾道	38	115.66	34.98	14.29	宅地	1種中高	60	200	仲介	市街化区域	建築条件なし
1323382	尾道市	栗原町	50	新尾道		908	274.67	0.18	畑	指定無	70	400	仲介	調整区域	建築条件なし
3731369	尾道市	栗原町	100	新尾道	21	166.17	50.26	1.99	宅地	指定無			仲介	調整区域	建築条件なし
4236013	尾道市	栗原町	230			478.9	144.86	1.59	宅地	指定無	70	400	仲介	調整区域	建築条件なし
3714529	尾道市	栗原町	250	新尾道	16	187	56.56	4.42	畑	1種住居	60	200	仲介	市街化区域	建築条件なし
1323355	尾道市	栗原町	300	新尾道	8	337	101.94	2.94	畑	指定無	70	400	仲介	調整区域	建築条件なし
物件 コード	住所	町以降	価格 (万円)	最寄り 駅	徒歩 (分)	面積 (㎡)	面積 (坪)	坪単価 (万円)	地目	用途地域	建ぺい 率	容積率	取引 態様	都市計画	建築条件

尾道・三原エリア売土地物件一覧

このページの物件に関するお問い合わせ先：
ハウストウ東尾道駅前 TEL：0848-46-2621

物件 コード	住所	町以降	価格 (万円)	最寄り 駅	徒歩 (分)	面積 (㎡)	面積 (坪)	坪単価 (万円)	地目	用途地域	建ぺい 率	容積率	取引 態様	都市計画	建築条件
1325419	尾道市	栗原町	400			138.61	41.92	9.54	宅地	1種住居	60	200	仲介	市街化区域	建築条件なし
1331367	尾道市	栗原町	500	新尾道	11	224	67.75	7.38	畑	1種中高	60	200	仲介	市街化区域	建築条件なし
1331497	尾道市	栗原町	600	新尾道	16	284.01	85.91	6.98	宅地	1種住居	60	200	仲介	市街化区域	建築条件なし
1325498	尾道市	栗原町	650	新尾道	11	61.34	18.55	35.04	宅地	1種住居	60	200	仲介	市街化区域	建築条件なし
1331533	尾道市	栗原町	880	新尾道	5	207.37	62.72	14.03	宅地	1種中高	60	200	仲介	市街化区域	建築条件なし
2467843	尾道市	栗原町	900	尾道	34	173.29	52.42	17.17	宅地	1種住居	60	200	仲介	市街化区域	建築条件なし
4476667	尾道市	栗原町	1100	新尾道	7	2062	623.75	1.76	宅地	1種低層	40	80	仲介	市街化区域	建築条件なし
4485332	尾道市	栗原町	1200	新尾道	6	149.54	45.23	26.53	宅地	1種住居	60	200	仲介	市街化区域	建築条件なし
4178291	尾道市	栗原町	1200	新尾道	9	243.04	73.51	16.32	宅地	1種住居	60	200	仲介	市街化区域	建築条件なし
2720881	尾道市	栗原町	1450	新尾道	17	402	121.6	11.92	宅地	1種住居	60	200	仲介	市街化区域	建築条件なし
3844026	尾道市	栗原町	1650	新尾道	13	184.95	55.94	29.50	宅地	1種住居	60	200	仲介	市街化区域	建築条件なし
3788751	尾道市	栗原町	2300	尾道	32	1184	358.16	6.42	田	1種中高	60	200	仲介	市街化区域	建築条件なし
1511912	尾道市	栗原東1丁目	300	尾道	15	234.42	70.91	4.23	宅地	1種住居	60	160	仲介	市街化区域	建築条件なし
4506071	尾道市	栗原東1丁目	765	尾道	9	419.61	126.93	6.03	宅地	1種住居	60	200	仲介	市街化区域	建築条件なし
3588719	尾道市	古浜町	350	尾道	26	122.8	37.14	9.42	宅地	準工業	60	200	仲介	市街化区域	建築条件なし
4524258	尾道市	御調町丸河南	600			803.24	242.98	2.47	宅地	指定無	70	400	仲介	非線引区域	建築条件なし
3932918	尾道市	御調町丸河南	650			963.62	291.49	2.23	宅地	指定無	70	400	仲介	非線引区域	建築条件なし
2734981	尾道市	御調町大田	750			250.34	75.72	9.90	宅地	指定無	70	400	仲介	非線引区域	建築条件なし
3723018	尾道市	御調町大田	780			319.31	96.59	8.08	宅地	指定無	70	400	仲介	非線引区域	建築条件なし
4397214	尾道市	向島町	90			99	29.94	3.01	宅地	1種住居	60	200	仲介	市街化区域	建築条件なし
2491284	尾道市	向島町	100	尾道	80	103.71	31.37	3.19	宅地	指定無	70	400	仲介	調整区域	建築条件なし
1375912	尾道市	向島町	150			166	50.21	2.99	畑	指定無	70	400	仲介	調整区域	建築条件なし
3447600	尾道市	向島町	180			173.43	52.46	3.43	宅地	1種中高	60	200	仲介	市街化区域	建築条件なし
3884744	尾道市	向島町	300			83.5	25.25	11.88	宅地	近隣商業	80	300	仲介	市街化区域	建築条件なし
1827999	尾道市	向島町	300			729.34	220.62	1.36	宅地	1種中高	60	200	仲介	市街化区域	建築条件なし
1463693	尾道市	向島町	300			134	40.53	7.40	畑	指定無	70	400	仲介	調整区域	建築条件なし
4364921	尾道市	向島町	350			754.97	228.37	1.53	田	1種中高	60	200	仲介	市街化区域	建築条件なし
1971123	尾道市	向島町	350			220	66.55	5.26	畑	1種住居	60	200	仲介	市街化区域	建築条件なし
2763391	尾道市	向島町	400			309	93.47	4.28	畑	指定無	70	400	仲介	調整区域	建築条件なし
2720991	尾道市	向島町	400			253.67	76.73	5.21	雑種地	指定無			仲介	調整区域	建築条件なし
3941382	尾道市	向島町	430			113.93	34.46	12.48	宅地	近隣商業	80	300	仲介	市街化区域	建築条件なし
3941744	尾道市	向島町	480			357.73	108.21	4.44	宅地	指定無			仲介	調整区域	建築条件なし
1338422	尾道市	向島町	490			132.23	39.99	12.25	宅地	近隣商業	80	300	仲介	市街化区域	建築条件なし
3689575	尾道市	向島町	500			167.21	50.58	9.89	宅地	指定無	70	200	仲介	調整区域	建築条件なし
3795677	尾道市	向島町	536			122.28	36.98	14.49	宅地	近隣商業	80	300	仲介	市街化区域	建築条件なし
1338478	尾道市	向島町	550			294.06	88.95	6.18	宅地	指定無	70	400	仲介	調整区域	建築条件なし
1365517	尾道市	向島町	564			622	188.15	3.00	畑	指定無			仲介	調整区域	建築条件なし
3832846	尾道市	向島町	580			138.84	41.99	13.81	宅地	1種住居	60	200	仲介	市街化区域	建築条件なし
4107294	尾道市	向島町	590			227.3	68.75	8.58	宅地	1種中高	60	200	仲介	市街化区域	建築条件なし
4498673	尾道市	向島町	700			1048	317.02	2.21	田	1種中高	60	200	仲介	市街化区域	建築条件なし
4282642	尾道市	向島町	700			694	209.93	3.33	田	1種住居	60	200	仲介	市街化区域	建築条件なし
3232298	尾道市	向島町	708			120.07	36.32	19.50	宅地	1種中高	60	200	仲介	市街化区域	建築条件なし
4444153	尾道市	向島町	728			167	50.51	14.40	宅地	1種住居	60	200	仲介	市街化区域	建築条件付
4444143	尾道市	向島町	739			129	39.02	18.94	宅地	1種住居	60	200	仲介	市街化区域	建築条件付
4443813	尾道市	向島町	762			133	40.23	18.94	宅地	1種住居	60	200	仲介	市街化区域	建築条件付
1358742	尾道市	向島町	780	尾道	48	835	252.58	3.09	畑	指定無			仲介	調整区域	建築条件なし
4443999	尾道市	向島町	785			148	44.77	17.53	宅地	1種住居	60	200	仲介	市街化区域	建築条件付
3232294	尾道市	向島町	789			133.8	40.47	19.50	宅地	1種中高	60	200	仲介	市街化区域	建築条件なし
3707404	尾道市	向島町	800			452.83	136.98	5.84	宅地	1種住居	60	200	仲介	市街化区域	建築条件なし
1961869	尾道市	向島町	800			963	291.3	2.75	田	準工業	60	200	仲介	市街化区域	建築条件なし
物件 コード	住所	町以降	価格 (万円)	最寄り 駅	徒歩 (分)	面積 (㎡)	面積 (坪)	坪単価 (万円)	地目	用途地域	建ぺい 率	容積率	取引 態様	都市計画	建築条件

尾道・三原エリア売土地物件一覧

このページの物件に関するお問い合わせ先：
ハウストウ東尾道駅前 TEL：0848-46-2621

物件 コード	住所	町以降	価格 (万円)	最寄り 駅	徒歩 (分)	面積 (㎡)	面積 (坪)	坪単価 (万円)	地目	用途地域	建ぺい 率	容積率	取引 態様	都市計画	建築条件
4444031	尾道市	向島町	825			144	43.56	18.94	宅地	1種住居	60	200	仲介	市街化区域	建築条件付
4444043	尾道市	向島町	842			147	44.46	18.94	宅地	1種住居	60	200	仲介	市街化区域	建築条件付
4443907	尾道市	向島町	871			156	47.19	18.46	宅地	1種住居	60	200	仲介	市街化区域	建築条件付
3788620	尾道市	向島町	885			133	40.23	22.00	雑種地	近隣商業	80	300	仲介	市街化区域	建築条件なし
4443427	尾道市	向島町	888			161	48.7	18.23	宅地	1種住居	60	200	仲介	市街化区域	建築条件付
4443899	尾道市	向島町	894			160	48.4	18.47	宅地	1種住居	60	200	仲介	市街化区域	建築条件付
4080128	尾道市	向島町	900			113	34.18	26.33	雑種地	近隣商業	80	300	仲介	市街化区域	建築条件なし
3746957	尾道市	向島町	900			357.02	107.99	8.33	宅地	指定無	70	400	仲介	調整区域	建築条件なし
4443922	尾道市	向島町	905			171	51.72	17.50	宅地	1種住居	60	200	仲介	市街化区域	建築条件付
4443680	尾道市	向島町	905			158	47.79	18.94	宅地	1種住居	60	200	仲介	市街化区域	建築条件付
4443975	尾道市	向島町	911			166	50.21	18.14	宅地	1種住居	60	200	仲介	市街化区域	建築条件付
4443644	尾道市	向島町	911			165	49.91	18.25	宅地	1種住居	60	200	仲介	市街化区域	建築条件付
4441825	尾道市	向島町	922			187	56.56	16.31	宅地	1種住居	60	200	仲介	市街化区域	建築条件付
4443804	尾道市	向島町	934			163	49.3	18.94	宅地	1種住居	60	200	仲介	市街化区域	建築条件付
4443884	尾道市	向島町	940			164	49.61	18.94	宅地	1種住居	60	200	仲介	市街化区域	建築条件付
4444233	尾道市	向島町	945			165	49.91	18.94	宅地	1種住居	60	200	仲介	市街化区域	建築条件付
4443739	尾道市	向島町	945			165	49.91	18.94	宅地	1種住居	60	200	仲介	市街化区域	建築条件付
4443711	尾道市	向島町	945			165	49.91	18.94	宅地	1種住居	60	200	仲介	市街化区域	建築条件付
4441645	尾道市	向島町	945			203	61.4	15.40	宅地	1種住居	60	200	仲介	市街化区域	建築条件付
4443790	尾道市	向島町	951			166	50.21	18.94	宅地	1種住居	60	200	仲介	市街化区域	建築条件付
4443767	尾道市	向島町	963			168	50.82	18.94	宅地	1種住居	60	200	仲介	市街化区域	建築条件付
4443760	尾道市	向島町	963			168	50.82	18.94	宅地	1種住居	60	200	仲介	市街化区域	建築条件付
2574429	尾道市	向島町	980			172	52.03	18.84	雑種地	近隣商業	80	300	仲介	市街化区域	建築条件なし
2174863	尾道市	向島町	1000			1129	341.52	2.93	田	指定無	70	400	仲介	調整区域	建築条件なし
4443830	尾道市	向島町	1008			176	53.23	18.94	宅地	1種住居	60	200	仲介	市街化区域	建築条件付
4443877	尾道市	向島町	1014			180	54.45	18.62	宅地	1種住居	60	200	仲介	市街化区域	建築条件付
4441771	尾道市	向島町	1031			217	65.64	15.71	宅地	1種住居	60	200	仲介	市街化区域	建築条件付
4443987	尾道市	向島町	1037			185	55.96	18.53	宅地	1種住居	60	200	仲介	市街化区域	建築条件付
4444221	尾道市	向島町	1071.2			187	56.56	18.94	宅地	1種住居	60	200	仲介	市街化区域	建築条件付
4444228	尾道市	向島町	1186			207	62.61	18.94	宅地	1種住居	60	200	仲介	市街化区域	建築条件付
2911472	尾道市	向島町	1200			221.74	67.07	17.89	宅地	近隣商業	80	300	仲介	市街化区域	建築条件なし
4444212	尾道市	向島町	1226			214	64.73	18.94	宅地	1種住居	60	200	仲介	市街化区域	建築条件付
4443867	尾道市	向島町	1226			217	65.64	18.68	宅地	1種住居	60	200	仲介	市街化区域	建築条件付
4443784	尾道市	向島町	1266			231	69.87	18.12	宅地	1種住居	60	200	仲介	市街化区域	建築条件付
4444164	尾道市	向島町	1283			310	93.77	13.69	宅地	1種住居	60	200	仲介	市街化区域	建築条件付
4443435	尾道市	向島町	1295			260	78.64	16.46	宅地	1種住居	60	200	仲介	市街化区域	建築条件付
4443424	尾道市	向島町	1404			271	81.97	17.12	宅地	1種住居	60	200	仲介	市街化区域	建築条件付
4444183	尾道市	向島町	1490			340	102.85	14.48	宅地	1種住居	60	200	仲介	市街化区域	建築条件付
1580971	尾道市	向島町	1500	尾道	66	694	209.93	7.15	宅地	1種住居	60	200	仲介	市街化区域	建築条件なし
4387027	尾道市	向島町	1580			284.57	86.08	18.36	宅地	1種住居	60	200	仲介	市街化区域	建築条件なし
4267167	尾道市	向東町	59			194	58.68	1.01	宅地	1種住居	60	200	仲介	市街化区域	建築条件なし
4485150	尾道市	向東町	98			206.1	62.34	1.57	宅地	指定無	70	400	仲介	調整区域	建築条件なし
2430571	尾道市	向東町	100			394.23	119.25	0.84	宅地	指定無	70	400	仲介	調整区域	建築条件なし
3085783	尾道市	向東町	150			557	168.49	0.89	田	指定無	70	400	仲介	調整区域	建築条件なし
4267523	尾道市	向東町	170			190	57.47	2.96	畑	指定無	70	400	仲介	調整区域	建築条件なし
1905157	尾道市	向東町	300			410.84	124.27	2.41	宅地	指定無	70	200	仲介	調整区域	建築条件なし
1339826	尾道市	向東町	300			261.15	78.99	3.80	宅地	指定無	70	400	仲介	調整区域	建築条件なし
3755329	尾道市	向東町	348			338.87	102.5	3.40	宅地	指定無	70	200	仲介	調整区域	建築条件なし
2529779	尾道市	向東町	350			283.29	85.69	4.08	宅地	1種住居	60	200	仲介	市街化区域	建築条件なし
3884857	尾道市	向東町	500			684.93	207.19	2.41	宅地	1種住居	60	200	仲介	市街化区域	建築条件なし
物件 コード	住所	町以降	価格 (万円)	最寄り 駅	徒歩 (分)	面積 (㎡)	面積 (坪)	坪単価 (万円)	地目	用途地域	建ぺい 率	容積率	取引 態様	都市計画	建築条件

尾道・三原エリア売土地物件一覧

このページの物件に関するお問い合わせ先：
ハウストウ東尾道駅前 TEL：0848-46-2621

物件 コード	住所	町以降	価格 (万円)	最寄り 駅	徒歩 (分)	面積 (㎡)	面積 (坪)	坪単価 (万円)	地目	用途地域	建ぺい 率	容積率	取引 態様	都市計画	建築条件
2754546	尾道市	向東町	500			242.27	73.28	6.82	宅地	指定無	70	400	仲介	調整区域	建築条件なし
2734301	尾道市	向東町	500			245	74.11	6.75	畑	1種低層	40	80	仲介	市街化区域	建築条件なし
1339900	尾道市	向東町	500			836	252.89	1.98	畑	1種住居	60	200	仲介	市街化区域	建築条件なし
3085687	尾道市	向東町	580			169.42	51.24	11.32	畑	1種低層	40	80	仲介	市街化区域	建築条件なし
1340314	尾道市	向東町	698			180.06	54.46	12.82	宅地	1種住居	60	200	仲介	市街化区域	建築条件付
2853638	尾道市	向東町	750			230	69.57	10.78	宅地	1種住居	60	200	仲介	市街化区域	建築条件なし
1360080	尾道市	向東町	780			128	38.72	20.14	畑	1種低層	40	80	仲介	市街化区域	建築条件なし
1432046	尾道市	向東町	820			286.37	86.62	9.47	宅地	1種住居	60	200	仲介	市街化区域	建築条件なし
4267092	尾道市	向東町	898			314.09	95.01	9.45	宅地	1種住居	60	200	仲介	市街化区域	建築条件なし
3362795	尾道市	向東町	950			196	59.29	16.02	雑種地	準工業	60	200	仲介	市街化区域	建築条件なし
4211985	尾道市	向東町	980			510	154.27	6.35	畑	1種住居	60	200	仲介	市街化区域	建築条件なし
1507332	尾道市	向東町	1080			714	215.98	5.00	畑	指定無	70	400	仲介	調整区域	建築条件なし
3438999	尾道市	高須町	100	東尾道	12	224.55	67.92	1.47	畑	1種住居	60	200	仲介	市街化区域	建築条件なし
1346307	尾道市	高須町	180	東尾道	15	57	17.24	10.44	雑種地	準工業	60	200	仲介	市街化区域	建築条件なし
3432138	尾道市	高須町	1000	東尾道	14	132	39.93	25.04	田	1種住居	60	200	仲介	市街化区域	建築条件なし
2944805	尾道市	高須町	1200	東尾道	22	393.35	118.98	10.09	宅地	1種中高	60	200	仲介	市街化区域	建築条件なし
4479945	尾道市	高須町	1280			172.99	52.32	24.46	宅地	1種中高	60	200	仲介	市街化区域	建築条件なし
4479938	尾道市	高須町	1280			172.77	52.26	24.49	宅地	1種中高	60	200	仲介	市街化区域	建築条件なし
4434673	尾道市	高須町	1480	東尾道	11	279.87	84.66	17.48	宅地	1種住居	60	200	仲介	市街化区域	建築条件なし
4219264	尾道市	高須町	1607	東尾道	13	166.01	50.21	32.01	宅地	1種住居	60	200	仲介	市街化区域	建築条件付
4385059	尾道市	高須町	1630	東尾道	14	153.29	46.37	35.15	宅地	1種住居	60	200	仲介	市街化区域	建築条件付
3859578	尾道市	高須町	1798	東尾道	14	165.13	49.95	36.00	宅地	準工業	60	200	仲介	市街化区域	建築条件なし
3376919	尾道市	高須町	1800	東尾道	7	165.94	50.19	35.86	宅地	1種低層	50	100	仲介	市街化区域	建築条件なし
3859579	尾道市	高須町	1998	東尾道	14	192.34	58.18	34.34	宅地	準工業	60	200	仲介	市街化区域	建築条件なし
3383948	尾道市	桜町	700	尾道	20	143.23	43.32	16.16	宅地	1種住居	60	200	仲介	市街化区域	建築条件なし
2018109	尾道市	山波町	60	東尾道	21	198	59.89	1.00	畑	準工業	60	200	仲介	市街化区域	建築条件なし
3823782	尾道市	山波町	180	東尾道	38	341.25	103.22	1.74	宅地	1種住居	60	200	仲介	市街化区域	建築条件なし
4273716	尾道市	山波町	230			75.84	22.94	10.03	宅地	1種中高	60	200	仲介	市街化区域	建築条件なし
4228480	尾道市	山波町	300	尾道	39	76.03	22.99	13.05	宅地	1種住居	60	200	仲介	市街化区域	建築条件なし
3477963	尾道市	山波町	400	東尾道	7	99.17	29.99	13.34	宅地	1種住居	60	200	仲介	市街化区域	建築条件なし
3120377	尾道市	山波町	750	東尾道	39	558.67	168.99	4.44	宅地	1種中高	60	200	仲介	市街化区域	建築条件なし
2281645	尾道市	山波町	770	東尾道	21	146.93	44.44	17.33	宅地	1種中高	60	200	仲介	市街化区域	建築条件なし
3934755	尾道市	手崎町	1250			181.53	54.91	22.76	宅地	1種住居	60	200	仲介	市街化区域	建築条件なし
4348415	尾道市	十四日町	203			549	166.07	1.22	畑	指定無	70	400	仲介	調整区域	建築条件なし
1335465	尾道市	十四日町	450	新尾道	19	1806	546.31	0.82	原野	指定無	70	400	仲介	調整区域	建築条件なし
4130085	尾道市	新高山2丁目	200			45.24	13.68	14.62	宅地	1種住居	40	80	仲介	市街化区域	建築条件なし
4228777	尾道市	新高山2丁目	700	東尾道	48	215.03	65.04	10.76	宅地	1種低層	40	80	仲介	市街化区域	建築条件付
4291158	尾道市	瀬戸田町鹿田原	400			683	206.6	1.94	田	指定無	70	400	仲介	非線引区域	建築条件なし
1333972	尾道市	瀬戸田町垂水	480			300.35	90.85	5.28	宅地	指定無			仲介	非線引区域	建築条件なし
1463658	尾道市	瀬戸田町沢	250	尾道		87.68	26.52	9.43	宅地	1種住居	60	200	仲介	非線引区域	建築条件なし
1936612	尾道市	瀬戸田町名荷	200			323.93	97.98	2.04	宅地	1種住居	60	200	仲介	非線引区域	建築条件なし
1362308	尾道市	瀬戸田町林	460			1523	460.7	1.00	畑	指定無			仲介	非線引区域	建築条件なし
3782018	尾道市	瀬戸田町林	1882			622	188.15	10.00	畑				仲介	非線引区域	建築条件なし
3044214	尾道市	正徳町	500	尾道	34	132.75	40.15	12.45	宅地	1種住居	60	200	仲介	市街化区域	建築条件なし
3783396	尾道市	西則末町	6500	尾道	32	704.5	213.11	30.50	宅地	1種住居	60	200	仲介	市街化区域	建築条件なし
3723811	尾道市	西藤町	90	東尾道	47	521	157.6	0.57	田	指定無			仲介	調整区域	建築条件なし
4262826	尾道市	西藤町	100	東尾道	42	475	143.68	0.70	田	指定無	70	400	仲介	調整区域	建築条件なし
4036993	尾道市	西藤町	340	東尾道	35	166.4	50.33	6.76	宅地	指定無	70	400	仲介	調整区域	建築条件なし
3817944	尾道市	西藤町	867			179.15	54.19	16.00	田	指定無	60	200	仲介	調整区域	建築条件付
3817934	尾道市	西藤町	875			165.28	49.99	17.50	田	指定無	60	200	仲介	調整区域	建築条件付
物件 コード	住所	町以降	価格 (万円)	最寄り 駅	徒歩 (分)	面積 (㎡)	面積 (坪)	坪単価 (万円)	地目	用途地域	建ぺい 率	容積率	取引 態様	都市計画	建築条件

尾道・三原エリア売土地物件一覧

このページの物件に関するお問い合わせ先：
ハウスドゥ東尾道駅前 TEL：0848-46-2621

物件 コード	住所	町以降	価格 (万円)	最寄り 駅	徒歩 (分)	面積 (㎡)	面積 (坪)	坪単価 (万円)	地目	用途地域	建ぺい 率	容積率	取引 態様	都市計画	建築条件
3817937	尾道市	西藤町	909			168.89	51.08	17.80	田	指定無	60	200	仲介	調整区域	建築条件付
3817948	尾道市	西藤町	926			165.5	50.06	18.50	田	指定無	60	200	仲介	調整区域	建築条件付
3817923	尾道市	西藤町	950			169.81	51.36	18.50	田	指定無	60	200	仲介	調整区域	建築条件付
3817927	尾道市	西藤町	953			165.79	50.15	19.00	田	指定無	60	200	仲介	調整区域	建築条件付
3817920	尾道市	西藤町	1009			180.23	54.51	18.50	田	指定無	60	200	仲介	調整区域	建築条件付
3715395	尾道市	西藤町	1010	東尾道	32	194.95	58.97	17.13	宅地	指定無	70	400	仲介	調整区域	建築条件なし
3470955	尾道市	西藤町	1020	東尾道	32	197.04	59.6	17.11	宅地	指定無	70	400	仲介	調整区域	建築条件なし
2096861	尾道市	西藤町	1133	東尾道	36	1135	343.33	3.30	田	指定無	70	400	仲介	調整区域	建築条件なし
3996113	尾道市	西藤町	1180	東尾道	32	175.99	53.23	22.17	宅地	指定無	60	200	仲介	調整区域	建築条件なし
3470972	尾道市	西藤町	1200	東尾道	32	231.53	70.03	17.14	宅地	指定無	70	400	仲介	調整区域	建築条件なし
4055538	尾道市	西藤町	1500	東尾道	30	1662.41	502.87	2.98	田	指定無	70	400	仲介	調整区域	建築条件なし
4364116	尾道市	西藤町	5500	東尾道	25	3302.15	998.9	5.51	田	指定無	60	200	仲介	調整区域	建築条件なし
4364111	尾道市	西藤町	7000	東尾道	25	4964.56	1501.8	4.66	田	指定無	60	200	仲介	調整区域	建築条件なし
3056210	尾道市	潮見町	450	尾道	13	96.16	29.08	15.47	宅地	1種住居	60	200	仲介	市街化区域	建築条件なし
1329725	尾道市	長江 2 丁目	130	尾道	22	65.75	19.88	6.54	宅地	1種住居	60	200	仲介	市街化区域	建築条件なし
3908530	尾道市	長江 3 丁目	280	尾道	30	85.98	26	10.77	宅地	1種住居	60	200	仲介	市街化区域	建築条件なし
4148154	尾道市	長江 3 丁目	500	尾道	32	208.47	63.06	7.93	宅地	1種住居	60	200	仲介	市街化区域	建築条件なし
2638500	尾道市	長江 3 丁目	500	尾道	29	229.19	69.32	7.21	宅地	1種住居	60	200	仲介	市街化区域	建築条件なし
4383508	尾道市	長江 3 丁目	800			261.15	78.99	10.13	宅地	1種中高	60	200	仲介	市街化区域	建築条件なし
4466144	尾道市	東則末町	2800	新尾道	23	310	93.77	29.86	田	1種中高	60	200	仲介	市街化区域	建築条件なし
1468931	尾道市	日比崎町	480	尾道	10	293.88	88.89	5.40	宅地	1種住居	60	200	仲介	市街化区域	建築条件なし
4188782	尾道市	美ノ郷町三成	320	新尾道	44	221.48	66.99	4.78	宅地	指定無	70	400	仲介	調整区域	建築条件なし
3637240	尾道市	美ノ郷町三成	530	新尾道	28	235.09	71.11	7.45	宅地	1種中高	60	200	仲介	市街化区域	建築条件なし
3001733	尾道市	美ノ郷町三成	850	新尾道	20	229.16	69.32	12.26	宅地	1種住居	40	80	仲介	市街化区域	建築条件なし
4117776	尾道市	美ノ郷町三成	870			164.38	49.72	17.50	宅地	1種住居	60	200	仲介	市街化区域	建築条件なし
4117805	尾道市	美ノ郷町三成	1070			160.31	48.49	22.07	宅地	1種住居	60	200	仲介	市街化区域	建築条件なし
4117790	尾道市	美ノ郷町三成	1070			160.32	48.49	22.07	宅地	1種住居	60	200	仲介	市街化区域	建築条件なし
4117764	尾道市	美ノ郷町三成	1080			166.74	50.43	21.42	宅地	1種住居	60	200	仲介	市街化区域	建築条件なし
3723785	尾道市	美ノ郷町三成	1080	新尾道	38	200.05	60.51	17.85	宅地	1種住居	60	200	仲介	市街化区域	建築条件なし
4117774	尾道市	美ノ郷町三成	1130			187.46	56.7	19.93	宅地	1種住居	60	200	仲介	市街化区域	建築条件なし
3893559	尾道市	美ノ郷町三成	1130			166.1	50.24	22.49	宅地	指定無	60	200	仲介	調整区域	建築条件付
4117804	尾道市	美ノ郷町三成	1140			160.48	48.54	23.49	宅地	1種住居	60	200	仲介	市街化区域	建築条件なし
4117795	尾道市	美ノ郷町三成	1140			160.48	48.54	23.49	宅地	1種住居	60	200	仲介	市街化区域	建築条件なし
4117781	尾道市	美ノ郷町三成	1150			162.26	49.08	23.43	宅地	1種住居	60	200	仲介	市街化区域	建築条件なし
4117766	尾道市	美ノ郷町三成	1150			172.23	52.09	22.08	宅地	1種住居	60	200	仲介	市街化区域	建築条件なし
4117787	尾道市	美ノ郷町三成	1160			159.52	48.25	24.04	宅地	1種住居	60	200	仲介	市街化区域	建築条件なし
4117808	尾道市	美ノ郷町三成	1170			160.94	48.68	24.03	宅地	1種住居	60	200	仲介	市街化区域	建築条件なし
3893562	尾道市	美ノ郷町三成	1170			167.91	50.79	23.04	宅地	指定無	60	200	仲介	調整区域	建築条件付
4117784	尾道市	美ノ郷町三成	1180			162.26	49.08	24.04	宅地	1種住居	60	200	仲介	市街化区域	建築条件なし
3893564	尾道市	美ノ郷町三成	1190			166.36	50.32	23.65	宅地	指定無	60	200	仲介	調整区域	建築条件付
3893560	尾道市	美ノ郷町三成	1190			177.38	53.65	22.18	宅地	指定無	60	200	仲介	調整区域	建築条件付
3589047	尾道市	美ノ郷町三成	1200			213	64.43	18.62	田	1種住居	60	200	仲介	市街化区域	建築条件なし
4117770	尾道市	美ノ郷町三成	1230			203.05	61.42	20.03	宅地	1種住居	60	200	仲介	市街化区域	建築条件なし
3565716	尾道市	美ノ郷町三成	1350	新尾道	38	198.47	60.03	22.49	宅地	1種中高	60	200	仲介	市街化区域	建築条件なし
1727484	尾道市	美ノ郷町三成	1774	尾道	60	391	118.27	15.00	雑種地	1種中高	60	200	仲介	市街化区域	建築条件なし
4074904	尾道市	美ノ郷町三成	1800	新尾道	33	245.21	74.17	24.27	宅地	1種住居	60	200	仲介	市街化区域	建築条件なし
3392790	尾道市	美ノ郷町白江	850			181.27	54.83	15.50	田	指定無	60	200	仲介	調整区域	建築条件なし
4077826	尾道市	美ノ郷町白江	860			182.72	55.27	15.56	宅地	指定無	70	200	仲介	調整区域	建築条件なし
3392781	尾道市	美ノ郷町白江	880			166.41	50.33	17.48	田	指定無	60	200	仲介	調整区域	建築条件なし
4147205	尾道市	美ノ郷町白江	900			169.73	51.34	17.53	宅地	指定無	70	200	仲介	調整区域	建築条件なし
物件 コード	住所	町以降	価格 (万円)	最寄り 駅	徒歩 (分)	面積 (㎡)	面積 (坪)	坪単価 (万円)	地目	用途地域	建ぺい 率	容積率	取引 態様	都市計画	建築条件

尾道・三原エリア売土地物件一覧

このページの物件に関するお問い合わせ先：
ハウストウ東尾道駅前 TEL：0848-46-2621

物件 コード	住所	町以降	価格 (万円)	最寄り 駅	徒歩 (分)	面積 (㎡)	面積 (坪)	坪単価 (万円)	地目	用途地域	建ぺい 率	容積率	取引 態様	都市計画	建築条件
4077829	尾道市	美ノ郷町白江	900			173.84	52.58	17.12	宅地	指定無	70	200	仲介	調整区域	建築条件なし
4077825	尾道市	美ノ郷町白江	900			177.32	53.63	16.78	宅地	指定無	70	200	仲介	調整区域	建築条件なし
4077823	尾道市	美ノ郷町白江	900			173.62	52.52	17.14	宅地	指定無	70	200	仲介	調整区域	建築条件なし
4077820	尾道市	美ノ郷町白江	900			170.28	51.5	17.48	宅地	指定無	70	200	仲介	調整区域	建築条件なし
4077818	尾道市	美ノ郷町白江	900			169.97	51.41	17.51	宅地	指定無	70	200	仲介	調整区域	建築条件なし
4077822	尾道市	美ノ郷町白江	920			183.15	55.4	16.61	宅地	指定無	70	200	仲介	調整区域	建築条件なし
4147209	尾道市	美ノ郷町白江	950			170.08	51.44	18.47	宅地	指定無	70	200	仲介	調整区域	建築条件なし
4077815	尾道市	美ノ郷町白江	950			169.93	51.4	18.48	宅地	指定無	70	200	仲介	調整区域	建築条件なし
4077827	尾道市	美ノ郷町白江	1000			196.03	59.29	16.87	宅地	指定無	70	200	仲介	調整区域	建築条件なし
4224193	尾道市	美ノ郷町本郷	220			232	70.17	3.14	田	指定無	70	400	仲介	調整区域	建築条件なし
3519336	尾道市	百島町	300			466	140.96	2.13	宅地	指定無			仲介	区域外	建築条件なし
1457253	尾道市	防地町	100	尾道	34	112	33.87	2.95	畑	指定無	70	400	仲介	調整区域	建築条件なし
4290643	尾道市	木ノ庄町木梨	125			152.06	45.99	2.72	宅地	指定無			仲介	区域外	建築条件なし
4400656	尾道市	門田町	700	尾道	19	132.23	39.99	17.50	宅地	1種住居	60	200	仲介	市街化区域	建築条件なし
3431745	竹原市	下野町	480	竹原	23	833.45	252.11	1.90	宅地	2種中高	60	200	仲介	非線引区域	建築条件なし
4449159	竹原市	忠海床浦 1 丁目	920	忠海	5	494.59	149.61	6.15	宅地	準工業	60	200	仲介	非線引区域	建築条件なし
3639774	竹原市	忠海長浜 3 丁目	500	安芸 長浜	9	310.74	93.99	5.32	宅地	準工業	60	200	仲介	非線引区域	建築条件なし
3431661	竹原市	忠海東町 3 丁目	350	忠海	6	165.28	49.99	7.00	宅地	2種中高	60	200	仲介	非線引区域	建築条件なし
2780895	三原市	円一町 4 丁目	2600	三原	17	330.59	100	26.00	宅地	準工業	60	200	仲介	市街化区域	建築条件なし
1423149	三原市	久井町坂井原	350			237	71.69	4.88	宅地	指定無			仲介	区域外	建築条件なし
3270607	三原市	港町 1 丁目	420	三原	8	101.94	30.83	13.62	宅地	商業	80	400	仲介	市街化区域	建築条件なし
3036427	三原市	糸崎 4 丁目	920	糸崎	5	370.24	111.99	8.22	宅地	1種住居	60	200	仲介	市街化区域	建築条件なし
1430561	三原市	小泉町	750			383.53	116.01	6.46	宅地	指定無			仲介	区域外	建築条件なし
1423128	三原市	沼田西町松江	500	本郷	23	229	69.27	7.22	雑種地	指定無	70	400	仲介	調整区域	建築条件なし
3665988	三原市	西宮 1 丁目	380	三原	22	218.05	65.96	5.76	宅地	1種住居	60	200	仲介	市街化区域	建築条件なし
3145053	三原市	中之町南	800			231.57	70.04	11.42	宅地	指定無			仲介	区域外	建築条件なし
1424019	三原市	東町 3 丁目	900	三原	18	173.22	52.39	17.18	宅地	1種住居	60	200	仲介	市街化区域	建築条件なし
3435137	三原市	八幡町本庄	248	三原		561	169.7	1.46	雑種地	指定無			仲介	区域外	建築条件なし
3517142	三原市	本郷南 5 丁目	480	本郷	10	173.82	52.58	9.13	宅地	1種住居	60	200	仲介	非線引区域	建築条件なし
2076209	三原市	本郷南 6 丁目	400	本郷	7	151.83	45.92	8.71	宅地	近隣商業	80	200	仲介	非線引区域	建築条件なし
3431699	三原市	本町 3 丁目	498	三原	7	149.88	45.33	10.99	宅地	商業	80	400	仲介	市街化区域	建築条件なし
4399716	三原市	木原 5 丁目	50	糸崎	72	334	101.03	0.49	畑	指定無	70	400	仲介	調整区域	建築条件なし
2895854	三原市	木原 6 丁目	66	尾道	50	755	228.38	0.29	畑	指定無	70	400	仲介	調整区域	建築条件なし
3562701	三原市	和田 2 丁目	398	三原		234.71	70.99	5.61	宅地	1種住居	60	200	仲介	市街化区域	建築条件なし
物件 コード	住所	町以降	価格 (万円)	最寄り 駅	徒歩 (分)	面積 (㎡)	面積 (坪)	坪単価 (万円)	地目	用途地域	建ぺい 率	容積率	取引 態様	都市計画	建築条件

尾道・三原エリア売マンション物件一覧

物件 コード	種別	住所	町以降	物件名	価格 (万円)	最寄り 駅	徒歩 (分)	間取り	専有 面積 (㎡)	築年	建物 構造	管理 費 (円)	修繕 費 (円)	所在 階	地上 階	現況	取引 態様	備考
4492899	マンション	尾道市	栗原西 1 丁目	ポレスター尾道 マークグラン	3198	尾道	8	4LDK	81.90	2019	RC	9720	17110	2	15	空	仲介	尾道エリアの築浅マンション
3859075	マンション	尾道市	栗原西 2 丁目 栗原東 2 丁目	グランドール 尾道式番館	1400	尾道	13	4LDK	77.05	1995	RC	8900	22200	7	11	空	仲介	3面バルコニー 角部屋 キッチンに勝手口有
3570152	マンション	尾道市	千光寺コーポ		750	尾道	19	1LDK	64.71	1976	SRC	7300	7800	6	12	賃貸中	仲介	オーナーチェンジ物件
4304231	マンション	尾道市	高須町	エステージ高須	2280	東尾道	5	3LDK	84.33	2001	RC	9000	16870	7	10	空	仲介	3面バルコニー
4166308	マンション	尾道市	高須町	ポレスターブロード シティ高須町	3300	東尾道	7	3LDK	100.18	2007	RC	8750	9750	14	15	空	仲介	ペット飼育可 陽当たり良好
4327773	マンション	尾道市	新浜 1 丁目	サンシティ尾道	1999	尾道	13	3LDK	64.23	1987	SRC	6300	12800	11	12	空	仲介	尾道水道が望めます 徒歩5分内に生活利便施設
4193994	マンション	尾道市	新浜 1 丁目	ヴェルディ尾道 マリコート 式番館	3300	尾道	20	3LDK	90.52	2010	RC	9400	3170	15	15	空	仲介	東南角部屋 最上階 二面 バルコニー コンビニ・スーパー 近く 駐車場44番契約中 (6000円/月)

尾道・三原エリア戸建物件一覧

このページの物件に関するお問い合わせ先：
ハウスドゥ東尾道駅前 TEL：0848-46-2621

物件 コード	種別	住所	町以降	価格 (万円)	最寄り 駅	徒歩 (分)	土地面積 (㎡)	建物 面積(㎡)	間取	築年	建べ い率	容積 率	現況	取引 態様	建物 構造	備考
4229072	中古	尾道市	因島大浜町	980			587.41	224.79	10DK	1937	70	400	空	仲介	木造	和風建築 部屋数多く離れにキッチン有 2世帯住宅向き その他近隣の土地も売買対象に含む 地番2400-11(地目:宅地)161.27㎡ 地番24282429(地目:畑)773㎡ 建物の建築年は課税明細書記載のもの(建築月不明) 敷地内に電柱井戸有 未登記の建物有
3885184	中古	尾道市	因島中庄町	1575			165.35	117	4LDK	2004	60	200	空	仲介	木造	らせん階段のある2階リビングの住宅
3790756	中古	尾道市	因島土生町	280			238.01	114.76	5DK	1971	70	200	空	仲介	木造	
3755991	中古	尾道市	浦崎町	800			178.21	113.55	5DK	1995	70	400	空	仲介	木造	隣地の土地を合筆予定 掲載土地面積は合筆後の土地面積となります
3755987	中古	尾道市	浦崎町	850			205.37	123.36	3DK+S	1994	70	400	空	仲介	木造	納戸付 事務所スペース有 駐車3台可
1698796	中古	尾道市	浦崎町	2380	松永	80	203.32	82.8	3LDK	2018	60	200	居住中	仲介	木造	浦崎小学校浦崎中学校病院(佐藤内科クリニック)まで徒歩圏内 スーパー(オンリーワン)銀行(広島県信用組合)バス停(唐樋バス停・浦崎農協前バス停)まで全て1キロ以内 松永エリアまで車で約15分沼隈エリアまで車で約15分向島に行くフェリー乗り場(戸崎港)まで車で10分 海まで近く近場で釣りが楽しめますお庭でBBQも楽しめます 地盤保証20年躯体保証10年付
4412987	新築	尾道市	吉浦町	3186			147.85	101.37	3LDK	2026	60	200	建築中	仲介	木造	フラワーホームのオール電化 ランドリールームサンルーム付 ZEH水準省エネ住宅 省令準耐火構造 耐震等級3相当
4412947	新築	尾道市	吉浦町	3186			147.84	100.19	4LDK+S	2026	60	200	建築中	仲介	木造	納戸付 フラワーホームのオール電化住宅 サンルーム付 ZEH水準省エネ住宅 省令準耐火構造 耐震等級3相当
4490256	中古	尾道市	吉和西元町	80	尾道	39	29.75	79.24	4DK	1983	60	200	空	仲介	木造	汲み取り 土砂災害警戒区域
4515311	中古	尾道市	吉和町	1300	尾道	39	188	218.14	4DK	1983	60	200	居住中	仲介	木造	建物が2棟有
3497620	中古	尾道市	久山田町	500	新尾道	54	398	81.02	3DK	1972	70	400	空	仲介	木造	リフォームをしながら使用されていましたが 敷地広 駐車複数台可能 敷地内電柱有
3852577	中古	尾道市	久保町	200			147.26	119.65	5DK	1980	60	200	空	仲介	木造	旭が丘団地内 角地 庭・車庫を改装すれば普通車1台軽四1台駐車可
3609535	中古	尾道市	久保町	800			182.55	91	4DK	1974	70	400	空	仲介	木造	旭が丘団地と新高山の間 バイパス近く
4272595	中古	尾道市	久保町	898			387	118.14	5DK	1979	60	200	空	仲介	木造	離れ有り(46.47㎡)
4057094	中古	尾道市	栗原町	300	新尾道	20	118.53	94.64	6DK	1963	60	200	空	仲介	木造	高台 栗原インター近くアクセス良好
3845862	中古	尾道市	栗原町	300	新尾道	20	188	105.53	5DK	1971	70	400	空	仲介	木造	プレス工業近く
1354934	中古	尾道市	栗原町	340	尾道	34	95.77	65.39	3DK	1970	40	80	空	仲介	木造	近隣に月極駐車場有
1977817	中古	尾道市	栗原町	380			152.88	112.38	6DK+S	1955	60	200	空	仲介	木造	納戸付 S45年S51年増築有 車両進入不可 再建築は事前協議要
3937776	中古	尾道市	栗原町	450	新尾道	15	176.16	104.4	5DK	1983	40	80	空	仲介	木造	お風呂のみ灯油ボイラー
3658479	中古	尾道市	栗原町	970	新尾道	6	290.48	126.44	5DK	1991	60	200	空	仲介	木造	表示の建物は未登記 その他付属建物有
3535693	中古	尾道市	栗原町	1500	新尾道	6	600.43	147.31	5DK	1979	70	400	空	仲介	木造	登記地目:宅地378.43㎡/山林222㎡ 1級建築士による既存住宅状況調査報告書有 土砂災害警戒区域 駐車場無
3312799	中古	尾道市	栗原町	1880	新尾道	11	185	72.04	2LDK+S	2012	60	200	空	仲介	木造	納戸付 平屋建て オール電化 アルソ尾道店(スーパー)1100m16分 駐車1台(カーポート付) 住友林業施工 シロアリ予防済
4283758	新築	尾道市	栗原町	2680	尾道	45	176.68	105.3	4LDK+S	2025	60	200	完工済	仲介	木造	納戸付 敷地面積に共有道路24.44㎡含む
4283757	新築	尾道市	栗原町	2880	尾道	45	171.67	103.68	3LDK	2025	60	200	建築中	仲介	木造	LDK19.5帖 1F収納充実 地面積に共有道路31.93㎡含む
4281161	新築	尾道市	栗原町	2980	尾道	45	167.43	110.97	4LDK+S	2025	60	200	建築中	仲介	木造	納戸付 1Fは18LDKに4.5帖の和室 テレワークルーム2帖付
3859040	新築	尾道市	栗原町	3298			190.03	102.25	4LDK	2024	60	200	完工済	仲介	木造	ガス衣類乾燥機付物件
3893602	中古	尾道市	栗原東1丁目	380	尾道	20	153.18	87.78	5LDK+S	1978	70	400	空	仲介	木造	納戸付 オール電化住宅 掘りごたつ有 簡易水洗 土砂災害警戒区域土砂災害特別警戒区域にかかっている可能性あり 対象地番:18番4418番 52 18番46 78.54㎡(宅地)持分2/6あり18番 55 43.00㎡(宅地)持分1/2あり 接道道路は建築基準法道路か確認要す
4343190	中古	尾道市	栗原東2丁目	220	尾道	21	89	63.51	3K	1972	60	200	賃貸中	仲介	木造	オーナーチェンジ物件(表面利回り:13.63% 年間家賃収入:300,000円)接道1041-8 持分有 下記不動産を売買対象に含む【土地】三軒家町212番5 宅地 61.71㎡ 【建物】三軒家町212番5 木造瓦葺平家建 居宅 38.09㎡
物件 コード	種別	住所	町以降	価格 (万円)	最寄り 駅	徒歩 (分)	土地面積 (㎡)	建物 面積(㎡)	間取	築年	建べ い率	容積 率	現況	取引 態様	建物 構造	備考

尾道・三原エリア戸建物件一覧

このページの物件に関するお問い合わせ先：
ハウスドゥ東尾道駅前 TEL：0848-46-2621

物件 コード	種別	住所	町以降	価格 (万円)	最寄り 駅	徒歩 (分)	土地面積 (㎡)	建物 面積(㎡)	間取	築年	建べ い率	容積 率	現況	取引 態様	建物 構造	備考
2720189	中古	尾道市	栗原東2丁目	350	尾道	23	92.56	92.83	4DK	1962	60	200	空	仲介	木造	駐車場無し
3937819	中古	尾道市	栗原東2丁目	2000	尾道	18	428.3	149.48	7DK	1960	60	200	空	仲介	木造	建物面積に増築部分含む 北側に倉庫1棟
3925743	中古	尾道市	御調町大田	170			164.08	154.06		1977			空	仲介	木造	土地は借地(借地権の登記無) 水道は井戸
4465096	中古	尾道市	向島町	580			1494	142.14	6DK	1969	70	400	空	仲介	木造	下記の不動産が売買対象となります【土地】①1473 山林 330㎡②1474-1 山林 59.00㎡③1474-2 宅地 99.17㎡④1474-3 宅地 59.50㎡⑤1475-1 山林 214㎡⑥1475-2 宅地 79.33㎡⑦1476-1 山林 409㎡⑧1483 山林 244㎡ 合計 1494.00㎡【建物】1474-1 木造 20.47㎡1474-2 木造 142.14㎡1474-3 木造 56.19㎡ 建物は未登記となっており記載の表示は固定資産税課税明細書にもとづく表示
4081304	中古	尾道市	向島町	700			104.85	97.23	7DK	1967	80	300	空	仲介	木造	駐車場無 南道路に面す
3747081	中古	尾道市	向島町	900			357.02	127.81		1970			空	仲介	木造	水道引込み有 敷地内配管無 増築未登記有納屋との接続部に雨漏り有 井戸有
4463625	中古	尾道市	向島町	1165			979.59	96.04	2LDK+S	2005	60	200	空	仲介	木造	納戸付 平屋建て 敷地広々 一部土砂災害警戒区域・土砂災害特別警戒区域
4481003	中古	尾道市	向島町	1580			284.57	84.72		1968	60	200	空	仲介	木造	木造 昭和2年築 71.07㎡ 木造 昭和2年築 21.48㎡ 木造 昭和2年築 13.22㎡ 木造 昭和2年築 8.26㎡ 木造 昭和2年築 6.61㎡ 木造 昭和46年築 84.72㎡ 上記建物の表示は固定資産税課税明細書に基づく表示
3699708	中古	尾道市	向島町	1780			176.13	110.54	4LDK+S	2005	70	400	空	仲介	木造	納戸付 創建ホームの家 海近く 収納多数ウォークインクローゼットと書斎有 給湯器は電気温水器 キッチンのコンロはプロパンガス
2608403	中古	尾道市	向島町	1900			889.22	205.26	9LDK	1971	60	200	空	仲介	木造	離れ(木造2階建て5DK:H1年8月築 1F106.08㎡2F43.04㎡)と倉庫(木造2階建て99.95㎡)有
4138048	中古	尾道市	向島町	5900			344.3	251.99	3LDK+S	2006	60	200	居住中	仲介	木造	納戸付 店舗と駐車場5台分は賃貸中 月額85,000円の賃料収入あり
3286952	中古	尾道市	向島町立花	200			120.69	151.06	7DK	1973	70	400	空	仲介	木造	土砂災害警戒区域内 建物未登記 滅失未登記建物有 水道は前面道路に配管がありますが引き込み無
3295974	中古	尾道市	向島町立花	880			442.71	169.2	7DK	1975	70	400	空	仲介	木造	敷地内に井戸があります 土砂災害特別警戒区域
4519095	中古	尾道市	向東町	300			380.15	107.99	6DK	1958	70	400	空	仲介	木造	市街化調整区域内の立地協議必要建物未登記(他6.61㎡と29.74㎡の未登記建物有)
3624247	中古	尾道市	向東町	700			165.34	112.44	5DK	1977	60	200	空	仲介	木造	
4176699	中古	尾道市	向東町	980			624.12	87.11	2DK	1976	60	200	空	仲介	木造	その他土地(雑種地 12920番22 480㎡)(畑 12926番4 142㎡)を売買対象に含む オーシャンビュー物件 駐車場無 北側接道にスロープを設置することにより駐車可能(近隣に貸駐車場有)
3741313	中古	尾道市	向東町	1200			607.83	244.07	6DK	1982	70	400	空	仲介	木造	和風建築 井戸有 敷地内に「大町組共有地」有 車庫・物置有 鉄骨造2階建て 81.20㎡
1708573	中古	尾道市	向東町	1400			322.21	139.43	6DK	1978	60	200	空	仲介	木造	
4419767	中古	尾道市	向東町	1749			178.56	96	3LDK	2007	60	200	空	仲介	木造	太陽光発電 約9.8㎡の離れ有(未登記)
3487339	新築	尾道市	向東町	2298			179.18	102.58	4LDK+S	2023	60	200	完工済	仲介	木造	納戸付
4448733	中古	尾道市	高須町	1480	東尾道	11	279.87	102.11	4LDK	1969	60	200	空	仲介	木造	土砂災害警戒区域 他1棟有88.01㎡ S48/1築
3283945	中古	尾道市	高須町	1830	東尾道	3	114.89	72.51	2LDK	1985	60	200	空	仲介	木造	駐車場縦列2台可 フリリフォーム済(リフォーム内容:システムキッチン浴室洗面台トイレ間取りをLDKに変更玄関ドア全室クロス・フローリング張り替えエアコン一台各部屋に照明器具駐車場工事下水道引込工事)
4361010	新築	尾道市	高須町	2380	東尾道	20	207.9	99.63	4LDK	2025	60	160	建築中	仲介	木造	
4361123	新築	尾道市	高須町	2480	東尾道	20	216.74	111.78	4LDK+S	2025	60	160	建築中	仲介	木造	納戸付
4208031	新築	尾道市	高須町	2480	東尾道	5	97.1	83.42	3LDK	2025	90	300	完工済	仲介	木造	対面キッチン南向きバルコニー各部屋に収納完備 都市ガス 性能表示物件
4361178	新築	尾道市	高須町	2580	東尾道	20	208.79	108.53	4LDK	2025	60	160	建築中	仲介	木造	
4361140	新築	尾道市	高須町	2680	東尾道	20	224.38	105.3	3LDK	2025	60	160	建築中	仲介	木造	
4208032	新築	尾道市	高須町	2680	東尾道	5	108.34	88.69	4LDK	2025	80	300	完工済	仲介	木造	対面キッチン 南向きバルコニー 各部屋に収納完備 都市ガス物件 性能表示物件
物件 コード	種別	住所	町以降	価格 (万円)	最寄り 駅	徒歩 (分)	土地面積 (㎡)	建物 面積(㎡)	間取	築年	建べ い率	容積 率	現況	取引 態様	建物 構造	備考

尾道・三原エリア戸建物件一覧

このページの物件に関するお問い合わせ先：
ハウスドゥ東尾道駅前 TEL：0848-46-2621

物件 コード	種別	住所	町以降	価格 (万円)	最寄り 駅	徒歩 (分)	土地面積 (㎡)	建物 面積(㎡)	間取	築年	建べ い率	容積 率	現況	取引 態様	建物 構造	備考
3603737	新築	尾道市	高須町	4080	東尾道	12	179.8	104.45	3LDK+S	2024	60	200	完工済	仲介	木造	納戸付 バイパス高須インター近く 延長敷地無償譲渡あり 5180番3 74.45㎡(22.52坪)・別途レッドゾーン部分無償譲渡有 5180番6 33.58㎡・一部土砂災害警戒区域・長期優良住宅・ガス給湯器レンタルプラン
4395290	新築	尾道市	高須町	4250	東尾道	17	181.61	101.64	4LDK	2025	60	200	完工済	仲介	木造	レースカーテン 照明家具エアコン設置2台付
3858693	中古	尾道市	三軒家町	100	尾道	5	65.09	77.67	4DK	1964	60	200	空	仲介	木造	境界非明示 駐車場なし
2670550	中古	尾道市	山波町	260	東尾道	32	168.59	172.08	7DK+S	1949	60	200	空	仲介	木造	納戸付 セットバック要す
4041280	中古	尾道市	山波町	1500	東尾道	27	384.4	149.7	4DK	1970	60	200	賃貸中	仲介	木造	建物は2棟 2024年11月現在満室 東側建物は浄化槽西側建物は汲取り 家賃収入9万円/月駐車場収入9900円/月 年間収入119万8800円(駐車場代込) 表面利回り7.99%
4357103	新築	尾道市	手崎町	2580	尾道	24	143.35	103.27	4LDK	2025	60	166	建築中	仲介	木造	対面式キッチン オール電化 全居室収納付
4357105	新築	尾道市	手崎町	2780	尾道	24	288.27	81.81	3LDK+S	2025	60	162	建築中	仲介	木造	納戸付 対面式キッチン オール電化住宅 全居室収納付
2897651	中古	尾道市	瀬戸田町垂水	580			226.84	60.33	3LDK	1971			空	仲介	木造	増築部分(未登記)木造瓦葺2階建て 1階38.13㎡ 2階38.13㎡ 計76.26㎡ 築年数不明
3402674	中古	尾道市	瀬戸田町林	1610			166.52	61.48	2LDK	1974	60	200	空	仲介	木造	フルリフォーム済 耐震改修を行っていますので住宅ローン控除が受けれます
4065281	中古	尾道市	西久保町	380			210.16	93.8	5DK	1956	60	200	空	仲介	木造	二階より尾道大橋・住吉火花が見えます バイク・自転車乗り入れ可 土砂災害特別警戒区域 汲み取り
2441437	中古	尾道市	西久保町	600			109.53	153.79	4DK		60	200		仲介	木造	2棟同時販売 現状有姿売買 宅地造成等規制区域
4201075	中古	尾道市	西久保町	950	尾道	27	96.52	79.78	4DK	1993	60	200	空	仲介	木造	尾道駅まで車で10分以内 収納豊富
4377099	中古	尾道市	西久保町	1100	尾道	25	208.92	146.15	6DK	1979	60	200	空	仲介	木造	駐車場無 リフォーム歴有 R7年度固定資産税:41,235円 原則建築不可 境界非明示
3388480	新築	尾道市	西久保町	2690			126.68	92.87	3LDK	2022	60	200	完工済	仲介	木造	駐車並列2台可 全室照明カーテン付 オール電化 食洗機 浴室乾燥機有 土間収納 リビング収納 1.5坪の脱衣室
4257468	新築	尾道市	西藤町	2280	東尾道	48	169.87	105.3	3LDK+S	2025	60	200	完工済	仲介	木造	納戸付 3LDK+小屋裏部屋の間取り 1F:LDK17帖/2F:主寝室9帖・吹き抜け・小屋裏部屋 CATV引込費用負担有(希望する方)
4385042	新築	尾道市	西藤町	2980	東尾道	49	183.08	112.62	4LDK	2025	70	367	建築中	仲介	木造	収納豊富 オール電化 地番:尾道市西藤町字谷尻五反田1925番1920
4385040	新築	尾道市	西藤町	2980	東尾道	49	180.01	114.68	4LDK	2025	70	400	建築中	仲介	木造	収納豊富 オール電化住宅 水場を1箇所にまとめた家事設計 2階に書斎有 地番:尾道市西藤町字谷尻五反田1925番1920
1564917	中古	尾道市	潮見町	150	尾道	20	148	40.49	3DK		60	200	空	仲介	木造	浴室の壁と温水器が壊れています 境界非明示 残置物撤去は買主負担(現在ほとんど物はありません)
4497287	中古	尾道市	長江1丁目	900			159.48	23.14	2K	1868	60	200	空	仲介	木造	売買対象は下記の通り 建物の建築年月は不明【土地】①835-2 宅地 18.41㎡ ②835-3 宅地 13.22㎡ ③835-4 宅地 15.27㎡ ④835-5 宅地 40.76㎡ ⑤835-7 宅地 26.18㎡ ⑥835-8 宅地 10.74㎡ ⑦835-9 宅地 34.90㎡【建物】①家屋番号2511 木造 居宅 23.14㎡ ②家屋番号2512 木造 居宅 9.91㎡③家屋番号2513 木造 物置 9.91㎡④家屋番号2514 木造 居宅19.83㎡ 車両侵入不可
1354227	中古	尾道市	長江2丁目	100	尾道	24	198.63	40.49			60	200	空	仲介	木造	築年数不詳 車両進入不可 再建築不可
3764556	中古	尾道市	長江2丁目	150	尾道	29	331.69	92.55	7DK		60	200	空	仲介	木造	車の進入不可
3411075	中古	尾道市	長江2丁目	2150	尾道	21	111.33	105.71	7DK	1926	80	300	空	仲介	木造	ビルトインガレージ付外装・室内フルリフォーム済 告知事項有 築年数不詳 リフォーム済
4159039	中古	尾道市	長江3丁目	500	尾道	32	208.47	59.26	4DK	1961	60	200	空	仲介	木造	
2759747	中古	尾道市	長江3丁目	680	尾道	28	121.75	104.51	5DK	1972	60	200	空	仲介	木造	
4038534	中古	尾道市	長江3丁目	1900	尾道	30	326.52	76.59	3LDK	2019	60	200	賃貸中	仲介	木造	表面利回り:5.62% 年間家賃収入:1,068,000円
4496261	中古	尾道市	天満町	1690	尾道	4	117.34	138.8	5DK	1985	80	300	居住中	仲介	鉄骨	建物の表示は固定資産税課税明細書に基づく表示 現況は売買対象地外の裏の建物とつながっているため建物更正登記が必要
4116191	中古	尾道市	天満町	5593	尾道	11	455.21	191.22	4LDK	2006	60	200	空	仲介	RC	駐車場の一部を月極駐車場として賃貸中 現状有姿 公簿売買
1371441	中古	尾道市	東元町	60			85.87	29.75	4DK	1868	60	200	空	仲介	木造	原則建替え不可 築年数不詳
物件 コード	種別	住所	町以降	価格 (万円)	最寄り 駅	徒歩 (分)	土地面積 (㎡)	建物 面積(㎡)	間取	築年	建べ い率	容積 率	現況	取引 態様	建物 構造	備考

尾道・三原エリア戸建物件一覧

このページの物件に関するお問い合わせ先：
ハウスドゥ東尾道駅前 TEL：0848-46-2621

物件 コード	種別	住所	町以降	価格 (万円)	最寄り 駅	徒歩 (分)	土地面積 (㎡)	建物 面積(㎡)	間取	築年	建べ い率	容積 率	現況	取引 態様	建物 構造	備考
4319765	中古	尾道市	東元町	350	尾道	30	155.79	80.15			60	200	空	仲介	木造	
4457358	中古	尾道市	東則末町	400			201.49	112.89	5DK	1975	60	200	空	仲介	木造	西側前面道路(175番6 雑種地 140㎡)の持分を売買対象に含む 一部土砂災害警戒区域内
1567395	中古	尾道市	東則末町	1500	尾道	28	247.97	132.11	5DK	1986	60	200	空	仲介	木造	簡易水洗トイレ
4398152	中古	尾道市	東則末町	2480			170.01	143.22	4LDK+S	1999	60	200	空	仲介	軽量鉄骨	納戸付 バナソニックホームズ 軽量鉄骨造 オール電化 各部屋収納付 ウォークインクローゼット有 屋根・外壁塗装(2019年12月)外構・エクステリア工事(2020年11月)済 集中浄化槽 3500円/月
4059746	中古	尾道市	日比崎町	100	尾道	11	104.41	85.01	6K	1975	60	200	空	仲介	軽量鉄骨	小中学校徒歩圏内 尾道駅、イオン近く 敷地内 車両進入不可 汲取り
4450279	中古	尾道市	日比崎町	398	東尾道	14	254.54	135.81	7K	1960	60	200	空	仲介	木造	近隣月極駐車場1台契約中(4.5万/年) S55 年増築有 築年月不詳 前面道路持分無
3327411	中古	尾道市	日比崎町	3690	尾道	12	191.79	111.16	4LDK+S	2018	60	200	空	仲介	軽量鉄骨	納戸付 床暖房3面(リビング・ダイニング・キッチン) 太陽光発電機(3024kw) リチウムイオン蓄電池 駐車3台(車種による) 認定長期優良住宅 住宅性能評価書取得 大和ハウス工業施工
4252534	中古	尾道市	美ノ郷町三成	580			230.97	84.26	4DK	1981	60	200	空	仲介	木造	
4360214	新築	尾道市	美ノ郷町三成	2477			171.82	108.54	4LDK	2025	60	200	建築中	仲介	木造	
4360338	新築	尾道市	美ノ郷町三成	2580			170.1	105.3	3LDK+S	2025	60	200	建築中	仲介	木造	納戸付
4360314	新築	尾道市	美ノ郷町三成	2580			170.18	107.72	4LDK	2025	60	200	建築中	仲介	木造	
4360286	新築	尾道市	美ノ郷町三成	2630			191.54	106.1	4LDK	2025	60	200	建築中	仲介	木造	
3748898	新築	尾道市	美ノ郷町三成	2980			175.31	111.37	4LDK+S	2024			完工済	仲介	木造	納戸付 スキップフロア有 収納充実
4085541	中古	尾道市	百島町	80			472.72	163.04	6DK+S	1955			空	仲介	木造	納戸付 昭和55年に増築 敷地内に他倉庫物置 乾燥室あり 車両進入不可
3637006	中古	尾道市	防地町	170	尾道	30	96.93	46.71	3K	1966	60	200	空	仲介	木造	車侵入不可
1356403	中古	尾道市	防地町	250	尾道	28	148.76	33.88	2DK		60	200	空	仲介	木造	
2275373	中古	尾道市	木ノ庄町木梨	369			478	136.22	5DK	1962			空	仲介	木造	水道は地下水を利用されておりました
3286608	中古	尾道市	門田町	700	尾道	19	132.23	88.48	4DK+S	1964	60	200	空	仲介	木造	納戸付 徒歩圏内スーパードラッグストアコンビニ有
3784935	中古	竹原市	忠海中町2丁目	980	忠海	4	526.6	769.31	6LDK+S	1982	80	200	空	仲介	鉄骨	納戸付 1階店舗2階事務所兼居住スペース 全居室10帖以上 屋上有 R5固定資産税額 240,691円
3436592	中古	竹原市	忠海東町5丁目	50	忠海	14	138.82	33.05	3K	1952	60	200	空	仲介	木造	駐車場無 接道はありますが幅員が1.2mのため車の進入不可 残置物は売主にて撤去(約40万かかるため値交渉は難しい) 境界確定(買主負担) 2000年頃に台風と高潮の影響で床上浸水 オーナーチェンジ物件 国道2号線へアクセス良好
2905419	中古	三原市	皆実5丁目	2000	三原	23	94.66	72.87	2LDK	2022	60	200	賃貸中	仲介	木造	生活利便施設が徒歩圏内 玄関手洗い有
2147385	中古	三原市	糸崎3丁目	900	糸崎	13	107.43	49.42	2DK	1964	60	200	賃貸中	仲介	ブロック	家賃54,000円で賃貸中 オーナーチェンジ物件(表面利回り7.2%) 内装リフォーム済 私道持分 1/42
4221822	中古	三原市	宗郷4丁目	350			256.28	96.7	7DK	1980	60	200	空	仲介	木造	浴室とトイレ洗面台を3年前にリフォーム済 駐車 縦列2台可(手前普通車、奥軽自動車) 土砂災害特別警戒区域 土地の一部に地役権の設定有家屋番号1998番2 居宅・倉庫 木造スレート葺 3階建 128.74㎡(昭和50年12月30日築)の建物を買売対象に含みます 土砂災害警戒区域内
4409411	中古	三原市	須波2丁目	1100	須波	12	222.45	103	4LDK	2007			空	仲介	木造	内
3429207	中古	三原市	須波ハイツ3丁目	198	須波		133.44	104.67	5DK	1979			空	仲介	木造	駐車場:普通車(コンパクトカー)1台可 残置物有(買主負担(神棚は売主負担)) 境界確定済 若干傾きあり 現況渡
4187734	中古	三原市	中之町4丁目	650	三原	30	136.41	112.12	6DK	1974	60	200	空	仲介	木造	オール電化 蓄電池 昭和59年 増築 汲み取り
2667936	中古	三原市	中之町4丁目	800	三原	31	150	116.76		1976	60	200	賃貸中	仲介	木造	年間賃料60万円 利回り7.5%
4452341	新築	三原市	中之町4丁目	2480	三原	37	185.58	97.2	4LDK	2025	60	200	建築中	仲介	木造	
4452309	新築	三原市	中之町4丁目	2580	三原	37	160.82	106.1	4LDK	2025	60	200	建築中	仲介	木造	
4452261	新築	三原市	中之町4丁目	2630	三原	37	157.27	100.44	3LDK+S	2025	60	200	建築中	仲介	木造	納戸付
3435273	中古	三原市	本郷南6丁目	600	本郷	9	369.73	130.77	6DK	1926	80	200	空	仲介	木造	建物未登記築年月不明 境界確定は売主負担 再建築要相談 敷地内に井戸・倉庫有 公園上土地内に水路有
物件 コード	種別	住所	町以降	価格 (万円)	最寄り 駅	徒歩 (分)	土地面積 (㎡)	建物 面積(㎡)	間取	築年	建べ い率	容積 率	現況	取引 態様	建物 構造	備考

尾道・三原エリア事業用物件一覧

このページの物件に関するお問い合わせ先：
ハウスドゥ 東尾道駅前 TEL：0848-46-2621

物件 コード	種別	住所	町以降	価格 (万円)	最寄り 駅	徒歩 (分)	土地 面積 (㎡)	建物 面積 (㎡)	用途 地域	建ぺ い率	容積 率	建物 構造	年間収入 (円)	利回り (%)	現況	取引 態様	備考
3895560	医院	尾道市	因島土生町	500			1134.37	261.7	指定無	80	300	RC			居住中	仲介	増築箇所:病院【1F256.21㎡ 2F310.90㎡/鉄骨造/H10.3.26築】居 宅【1F153.33㎡ 2F63.61㎡/軽量鉄 骨/H9.12.18築】廊下【19.22㎡/鉄骨 造/H10.3.26】事務所【1F63.35㎡ 2F63.65/鉄骨造/H9.12.18築】 駐車 複数台可 対象地番:187、197、198 建物滅失登記未了引き渡しまでに整理 必要
4023942	駐車場	尾道市	因島土生町	1880			1318.13		商業	70	200			10.0	賃貸中	仲介	合計23区画(2024年3月現在18区画 契約中)の月極駐車場 満車時年間収入 1,884,000円 満車時表面利回り 10.02% ①マイパーキング因島土生商 店街 19区画(並列15区画 縦列2台4 区画)・満車時年間収入1,596,000円 固都税約16万(2020年度)・2024年3 月現在 年間収入1,080,000円(19区 画の内、14区画入居中) ②マイパーキ ング因島土生町 4区画・満車時年間収 入288,000円固都税年間約10万円・ 2024年3月現在 年間収入288,000円 (4区画の内、4区画入居中)・囲繞地 (袋地)通行権の設定有通路部分指定済 ・敷地内に私設管(他人の配管等)有 2020年排水管工事済
4259115	アパート	尾道市	吉浦町	2980	尾道	22	690.08	356.2	1種 中高	60	200	RC	3,376,340		賃貸中	仲介	2025/5/1現在満室 6戸中6戸入居中 満室時想定賃料収入3378000円/年 満室時表面利回り11.33% 令和7年度 固定資産税195,658円 管理は㈱タカハ シでの継続が必須となります
2037442	倉庫	尾道市	久山田町	890			680	118.4	指定無	70	400	鉄骨		9.7	空	仲介	土地一部賃貸借有(127.54㎡) 地代収 入有 81,160円/年 倉庫部分賃貸中 家賃65,000円(税込)/月 780,000円 (税込)/年 表面利回り 9.67% 建物は 未登記
4259862	店舗	尾道市	久保2丁目	1980	尾道	20	160.91	216.5	商業	80	400	木造			空	仲介	尾道市役所近く 1階と2階各出入口有 外観は洋風 地番:甲288-5、甲288- 6、甲288-7、甲288-10 R6年度固定 資産税128,373円/年額 建物面積は一棟の建物の表示です 店舗 3、ゲストハウス1賃貸中 年間家賃収入 2,371,596円 利回り10.09%
4497102	ビル	尾道市	久保2丁目	2350	尾道	21	126.07	270.2	商業	80	400	鉄骨		10.1	賃貸中	仲介	部屋数が多く大家族の方におすすめ 商業 施設充実
2702613	店舗付 住宅	尾道市	栗原西 1丁目	1999	尾道	11	118.7	223.2	近隣 商業	80	300	鉄骨			空	仲介	店舗と駐車場5台分賃貸中 月額 85,000円の賃料収入有
4138090	店舗付 住宅	尾道市	向島町	5900			344.3	252	準工業	60	200	木造			居住中	仲介	2025/3/20現在満室(5戸住居、1戸テ ナントの計6戸) 賃料収入3,955,200円 /年 満室時表面利回り10.68% 令和6 年度固定資産税126,669円 駐車場は 入居者以外にも賃貸中 管理は㈱タカハ シでの継続が必須となります
4203295	アパート	尾道市	高須町	3700	東尾道	15	442.36	381.3	準工業	60	200	鉄骨			賃貸中	仲介	建物別棟有 鉄骨造スレート葺平家建 257.83㎡ 1974年9月築 水面占用料 年額21,900円要
1662293	工場	尾道市	正徳町	4500	尾道	41	676.79	148.4	工業	60	200	鉄骨		4.8	賃貸中	仲介	建物未登記 残置物撤去後引渡し
3837801	店舗	尾道市	西久保町	350	尾道	25	55.31		1種 住居	60	200	木造			空	仲介	2024/5/11現在 4棟中1棟賃貸中(月 2.5万) 平屋2棟、2階建て2棟の合計4 棟 築年数 不詳(築50年以上) 再建築 不可 (建築基準法上の道路には接道して おりません)
1373251	アパート	尾道市	西久保町	200	尾道	25	501.56	201.6	1種 住居	60	200	木造			賃貸中	仲介	ペット飼育の場合賃料+3,000円(犬or 猫計2匹まで) 満室時賃料104,000円/ 月額 年収入1248000円 利回り 13.13% 2023/10月現在3戸賃貸中 現況利回り10.35%
3588695	アパート	尾道市	東久保町	950	尾道	26	228.98	202.2	近隣 商業	80	300	木造		13.1	賃貸中	仲介	
物件 コード	種別	住所	町以降	価格 (万円)	最寄り 駅	徒歩 (分)	土地 面積 (㎡)	建物 面積 (㎡)	用途 地域	建ぺ い率	容積 率	建物 構造	年間収入 (円)	利回り (%)	現況	取引 態様	備考

尾道・三原エリア事業用物件一覧

このページの物件に関するお問い合わせ先：
ハウスドゥ 東尾道駅前 TEL：0848-46-2621

物件 コード	種別	住所	町以降	価格 (万円)	最寄り 駅	徒歩 (分)	土地 面積 (㎡)	建物 面積 (㎡)	用途 地域	建ぺ い率	容積 率	建物 構造	年間収入 (円)	利回り (%)	現況	取引 態様	備考
4191746	アパート	尾道市	長江 1 丁目	700	尾道	19	196.62	214.8	1種 住居	60	200	木造		15.1	賃貸中	仲介	2025/2月現在 4戸中3戸賃貸中 駐車場無 築年不詳(築後90年以上)并戸有 賃料収入:88000円/月 表面利回り:15.08% 令和6年度固定資産税:14,068円 101号 地番:155番地1 家屋番号:1085番 1階:36.36㎡ 2階:26.44㎡ 102号 地番:156番地1 家屋番号:1084番 1階:36.36㎡ 2階:26.44㎡ 103号 地番:156番地2 家屋番号:1082番 1階:26.44㎡ 2階:23.14㎡ 104号 地番:156番地2 家屋番号:1083番 1階:19.83㎡ 2階:19.83㎡
4089610	店舗	尾道市	東尾道	240	東尾道	30	40.16	32.64	準工業	60	200	鉄骨			空	仲介	
4089631	店舗	尾道市	東尾道	360	東尾道	30	80.32	66.64	準工業	60	200	鉄骨			空	仲介	尾道のバイタウン内にある売店舗・倉庫
4089599	店舗	尾道市	東尾道	360	東尾道	30	59.28	49.64	準工業	60	200	鉄骨			空	仲介	
4089752	店舗	尾道市	東尾道	960	東尾道	30	179.76	148.9	準工業	60	200	鉄骨			空	仲介	地番7-54 土地59.28㎡ 建物49.64㎡ 地番7-42 土地40.16㎡ 建物32.64㎡ 地番7-43 土地80.32㎡ 建物66.64㎡ いずれも築年不詳 鉄骨造計3棟
4470773	アパート	尾道市	美ノ郷町 三成	5400	新尾道	36	403	451.4	1種 住居	60	200	ブロック		9.1	賃貸中	仲介	3K×9戸 2025/11月現在9戸中9戸入居 賃料収入4908000/年 満室時表面利回り9.08%
3501363	店舗	竹原市	忠海中町 2 丁目	980	忠海	4	526.6	769.3	近隣 商業	80	200	鉄骨			空	仲介	
3403846	アパート	三原市	宮浦 3 丁目	14500	三原	15	744.85	721.3	準工業	60	200	RC		9.1	賃貸中	仲介	オーナーチェンジ物件 満室時収入13,131,600円 利回り9.05% ランニングコスト:共用清掃費 11,125円(今後値上げの可能性有24,750円) ゴミ処理費31,000円 敷地外駐車場費用25,000円 5台契約中
4279917	アパート	三原市	糸崎 2 丁目	1600	糸崎	8	85.8	92.74	1種 住居	60	200	鉄骨		10.3	賃貸中	仲介	1K×4戸 2025/5現在満室 賃料収入1,647,600円/年 表面利回り10.29% 令和7年度固定資産税58,666円/年 駐車1台空き
4342896	ビル	三原市	宗郷 1 丁目	4000	三原	36	270	426.9	1種 住居	60	200	鉄骨		7.5	賃貸中	仲介	2021/11現状収入250,000円/月 現状利回り7.50% (満室時 295,000円/月 利回り8.85%) 地番6252番1:1階 倉庫 + 2階事務所①100,000円(入居) 2階事務所②45,000円(空室)3、4階 居宅72,000円(入居) 地番 6252番2: 1階 駐車場 建物と共有 2階 店舗 78000円(入居) 地番6252番2の建物: 平成25年10月築 鉄骨亜鉛メッキ銅板葺2階建て 延床面積23.58㎡(1階 2.37㎡ 2階21.21㎡)
2165742	アパート	三原市	中之町 7 丁目	980	三原	50	213.79	154.3	1種 低層	50	100	軽量鉄 骨			賃貸中	仲介	現状3戸中2戸入居中(2023.11現在) 敷金2ヶ月 家賃39,000円(共益費込)/1戸、25,000円(共益費込)/2戸 満室利回り10.89% 国・都税40,766円/2019年度分 土砂災害警戒区域
3414214	アパート	三原市	本郷北 4 丁目	2100	本郷	6	723.43	176.9	2種 中高	60	200	木造			賃貸中	仲介	オーナーチェンジ物件 全8戸 2025/6月現在8部屋中5部屋入居 原状回復工事完了済 現行家賃収入(毎月)30,000円×2室+35,000円×3室+駐車場4台分11,000円＝176,000 円 176,000×12ヶ月＝2,112,000円 現行表面利回り10.05% 令和6年度固定資産税85,463円 各部屋1台駐車場有(狭い駐車スペースもあるので車の大きさに注意)
2827495	アパート	三原市	明神 2 丁目	6080			534.75	185	1種 住居	60	200	軽量鉄 骨		8.5	賃貸中	仲介	建物面積は1棟の面積を記載 駐車場有 A棟・B棟各4室 満室時賃料436,000円/月 表面利回り8.45%(満室時) オーナーチェンジ物件
物件 コード	種別	住所	町以降	価格 (万円)	最寄り 駅	徒歩 (分)	土地 面積 (㎡)	建物 面積 (㎡)	用途 地域	建ぺ い率	容積 率	建物 構造	年間収入 (円)	利回り (%)	現況	取引 態様	備考

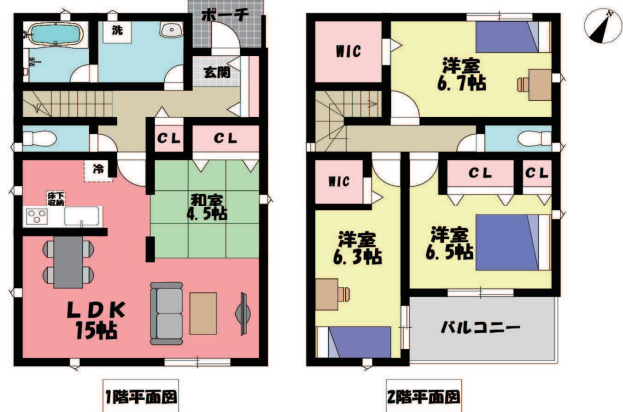
宮前町2丁目

新築戸建

JR山陽本線 松永駅
徒歩9分(約720m)

価
格 **2,880** 万 (税込)
円

2号棟



■広島県福山市宮前町2丁目 2号棟 ■新築戸建 ■地目:宅地/地勢:平坦/用途地域:準工業/市街化区域/建ぺい率:60%/容積率:200%/法令制限:宅地造成工事規制区域/建築確認番号:第R07SHC112552号 ■小学校:神村小学校 ■中学校:大成館 ■構造/木造 (2階建) ■間取り/3LDK ■築年/2025年(令和7年)12月予定 ■土地権利/所有権 ■接道状況/道路の幅員 北側(私道)幅 約4.0m 間口 約7.02m ■取引態様/媒介 ■現況/建築中 ■土地面積 公142.10㎡ (42.98坪) ■建物面積 延床 公103.68㎡

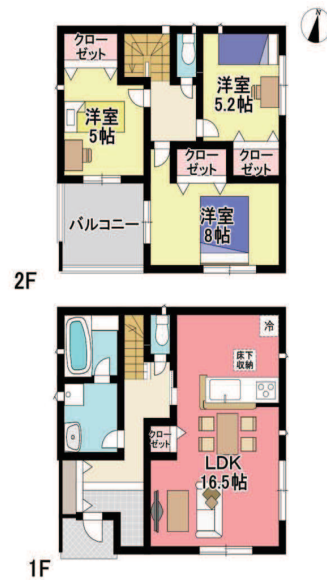
今津町3丁目

新築戸建

JR山陽本線 松永駅
徒歩7分(約560m)

価
格 **3,080** 万 (税込)
円

2号棟



■広島県福山市今津町3丁目 2号棟 ■新築戸建 ■地目:宅地/地勢:平坦/用途地域:商業/市街化区域/建ぺい率:80%/容積率:400%/法令制限:宅地造成工事規制区域・法22条区域/建築確認番号:第R07SHC120874号 ■小学校:遺芳丘小学校 ■中学校:大成館中学校 ■構造/木造 (2階建) ■間取り/3LDK ■築年/2026年(令和8年)02月予定 ■土地権利/所有権 ■接道状況/道路の幅員 南西側(公道)幅 約6.0m ■取引態様/媒介 ■現況/建築中 ■土地面積 公160.37㎡ (48.51坪) ■建物面積 延床 公95.58㎡

HOUSEDO



ハウズドゥ 福山松永

TEL **084-939-6791**

福山市今津町5丁目1-1

<http://fukuyamamatsunaga-housedo.com/>

株式会社タカハシ



<仲介> 広島県知事(9)第6125号 (公社)広島県宅地建物取引業協会会員 (公社)全国宅地建物取引業保証協会会員 中国地区不動産公正取引協議会加盟

広告有効期限 2026/01/31

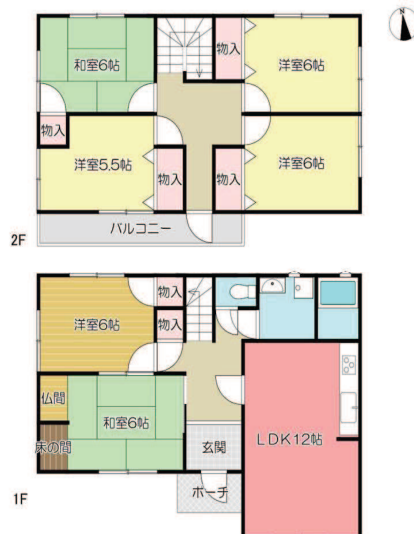
■表示価格の他に既定の仲介手数料(税込)が必要です。■建築条件付:土地売買契約後3ヶ月以内に売主または代理人の指定する建築業者との建築請負契約を結ぶことを停止条件として販売いたします。■「個人情報の取扱いについて」当社は、お客様の個人情報の重要性を認識し、個人情報保護に関する法令と社内規定等を、役員を含む全ての従業員が遵守することにより、個人情報の適切な取扱いと保護に努め、安全かつ確実な管理・運営に万全を尽くしております。

奈良津町1丁目

中古戸建

JR山陽本線 福山駅
徒歩29分(約2,320m)

価
格 2,280 万(税込)
円



■広島県福山市奈良津町1丁目 ■中古戸建 ■地目:宅地/地勢:高台/用途地域:1種住居/市街化区域/建ぺい率:60%/容積率:200% ■小学校:桜丘小学校 ■中学校:中央中学校 ■住所/ 広島県福山市奈良津町1丁目 ■構造/ 木造 (2階建) 主要採光:南向 ■間取り/ 6LDK ■築年/ 1996年(平成8年)10月築 ■土地権利/ 所有権 ■接道状況/ 私道負担(持分 1/10) 別:公502.00㎡/ 道路の幅員 西側(私道)幅 約6.0m 間口 約10.80m ■取引態様/ 一般 ■現況/ 居住中 ■土地面積 公147.67㎡(44.67坪) ■建物面積 延床 公133.08㎡

多治米町3丁目

中古戸建

JR山陽本線 福山駅
徒歩38分(約3,040m)

価
格 1,580 万(税込)
円



■広島県福山市多治米町3丁目 ■中古戸建 ■地目:宅地/地勢:平坦/用途地域:1種住居/市街化区域/建ぺい率:60%/容積率:200% ■小学校:川口小学校 ■中学校:城南中学校 ■構造/ 木造 (2階建) ■間取り/ 4LDK ■築年/ 1976年(昭和51年)01月築 ■土地権利/ 所有権 ■接道状況/ 私道負担(持分 1/7) 別:公253.00㎡/ 道路の幅員 東側(私道)幅 約5.0m 間口 約11.00m ■取引態様/ 一般 ■現況/ 空 ■土地面積 公132.24㎡(40.00坪) ■建物面積 延床 公107.04㎡

ハウズドゥ 福山松永

福山市今津町5丁目1-1

<http://fukuyamamatsunaga-housedo.com/>

TEL 084-939-6791

株式会社タカハシ

< 仲介 > 広島県知事(9)第6125号 (公社)広島県宅地建物取引業協会会員 (公社)全国宅地建物取引業保証協会会員 中国地区不動産公正取引協議会加盟

広告有効期限 2026/01/31

■表示価格の他に既定の仲介手数料(税込)が必要です。■建築条件付:土地売買契約後3ヶ月以内に売主または代理人の指定する建築業者との建築請負契約を結ぶことを停止条件として販売いたします。■「個人情報の取扱いに関して」当社は、お客様の個人情報の重要性を認識し、個人情報保護に関する法令と社内規定等を、役員を含む全ての従業員が遵守することにより、個人情報の適切な取扱いと保護に努め、安全かつ確実な管理・運営に万全を尽くしております。

柳津町

中古戸建

JR山陽本線 松永駅
徒歩31分(約2,480m)

価
格 3,400 万 (税込)
円



【物件概要】

- 住所 / 広島県福山市柳津町
- 構造 / 木造 合金メッキ鋼板葺き (2階建)
- 間取り / 6LDK+S
- 築年 / 2016年(平成28年)09月築
- 土地権利 / 所有権
- 接道状況 / 道路の幅員 北側(公道) 幅 約3.5m
- 取引態様 / 専任
- 現況 / 空

【設備】

公共下水・オール電化・公営水道・下水道・上水道・電気・システムキッチン・食器洗浄乾燥機・カウンターキッチン・IHクッキングヒータ・バス・トイレ2箇所・温水洗浄便座・洗面所独立・洗髪洗面化粧台・室内洗濯機置場・エアコン・太陽光発電システム・モニタ付インターホン・複層ガラス・シューズインクロー・全居室収納・ウォークインクローゼット・床下収納・南庭・庭

■広島県福山市柳津町 ■中古戸建 ■地目:宅地/地勢:平坦/用途地域:1種住居/市街化区域/建ぺい率:60%/容積率:200% ■小学校:柳津小学校 ■中学校:松永中学校 ■土地面積 公370.24㎡ (111.99坪) ■建物面積 延床 公134.76㎡

ハウズドゥ 福山松永

福山市今津町5丁目1-1
http://fukuyamamatsunaga-housedo.com/
TEL 084-939-6791

株式会社タカハシ

■表示価格の他に既定の仲介手数料(税込)が必要です。■建築条件付:土地売買契約後3ヶ月以内に売主または代理人の指定する建築業者との建築請負契約を結ぶことを停止条件として販売いたします。■「個人情報の取扱いについて」当社は、お客様の個人情報の重要性を認識し、個人情報保護に関する法令と社内規定等を、役員を含む全ての従業者が遵守することにより、個人情報の適切な取扱いと保護に努め、安全かつ確実な管理・運営に万全を尽くしております。

広告有効期限 2026/01/31

福山エリア売土地物件一覧

このページの物件に関するお問い合わせ先：
ハウスドゥ 福山松永 TEL：084-939-6791/ハウスドゥ 福山東インター南 TEL：084-959-3566

物件 コード	住所	町以降	価格 (万円)	最寄り 駅	徒歩 (分)	面積 (㎡)	面積 (坪)	坪単価 (万円)	地目	用途地域	建ぺい 率	容積率	取引 態様	都市計画	建築条件
1342527	福山市	芦田町大字向陽台	980	戸手	60	1112.92	336.65	2.91	宅地	指定無	60	200	仲介	調整区域	建築条件なし
4007322	福山市	引野町北1丁目	2916	東福山	7	344.27	104.14	28.00	宅地	1種住居	60	200	仲介	市街化区域	建築条件なし
3869124	福山市	引野町北5丁目	3800	大門	23	1070.99	323.97	11.73	宅地	1種住居	60	200	仲介	市街化区域	建築条件なし
1729954	福山市	駅家町大字近田	690	近田	10	247	74.71	9.24	畑	1種住居	60	200	仲介	市街化区域	建築条件なし
4344130	福山市	駅家町大字上山守	200			622	188.15	1.06	宅地	指定無	70	200	仲介	調整区域	建築条件なし
4408309	福山市	駅家町大字万能倉	676.2	駅家	19	171.97	52.02	13.00	宅地	指定無	60	200	仲介	調整区域	建築条件なし
4252312	福山市	沖野上町2丁目	3500	福山	36	330	99.82	35.06	雑種地	1種住居	60	200	仲介	市街化区域	建築条件なし
1711550	福山市	加茂町大字下加茂	180			60	18.14	9.92	田	1種住居	60	200	仲介	市街化区域	建築条件なし
1714723	福山市	加茂町大字下加茂	1236.6	万能倉	14	584	176.66	7.00	田	1種住居	60	200	仲介	市街化区域	建築条件なし
1275601	福山市	加茂町大字下加茂	1760	万能倉	11	582	176.05	10.00	田	1種住居	60	200	仲介	市街化区域	建築条件なし
3991133	福山市	宮前町1丁目	600	松永	9	91.21	27.59	21.75	宅地	近隣商業	80	400	仲介	市街化区域	建築条件なし
1403722	福山市	御幸町大字森脇	390			129.85	39.27	9.93	宅地	1種住居	60	200	仲介	市街化区域	建築条件なし
3497998	福山市	御幸町大字森脇	680			153.75	46.5	14.62	宅地	1種住居	60	200	仲介	市街化区域	建築条件なし
1728736	福山市	御幸町大字森脇	716.7	万能倉	35	157.96	47.78	15.00	宅地	1種住居	60	200	仲介	市街化区域	建築条件なし
2086622	福山市	御幸町大字森脇	903.78			166.01	50.21	18.00	宅地	1種住居	60	200	仲介	市街化区域	建築条件なし
2086625	福山市	御幸町大字森脇	926.46			170.17	51.47	18.00	宅地	1種住居	60	200	仲介	市街化区域	建築条件なし
4050973	福山市	高西町川尻	880	東尾道	21	177.63	53.73	16.38	宅地	1種住居	60	200	仲介	市街化区域	建築条件なし
4050979	福山市	高西町川尻	1020	東尾道	21	166.56	50.38	20.25	宅地	1種住居	60	200	仲介	市街化区域	建築条件なし
4050976	福山市	高西町川尻	1380	東尾道	21	229.45	69.4	19.88	宅地	1種住居	60	200	仲介	市街化区域	建築条件なし
1832009	福山市	今津町	250	松永	17	204.29	61.79	4.05	宅地	指定無	70	200	仲介	調整区域	建築条件なし
3991220	福山市	今津町	730	松永	4	71.33	21.57	33.84	宅地	商業	80	400	仲介	市街化区域	建築条件なし
3821097	福山市	今津町	1079	松永	26	170.01	51.42	20.98	宅地	1種住居	60	200	仲介	市街化区域	建築条件なし
3350673	福山市	今津町	1200	松永	14	182.8	55.29	21.70	宅地	1種住居	60	200	仲介	市街化区域	建築条件なし
4092695	福山市	今津町	1252	松永	12	165.57	50.08	25.00	宅地	1種住居	60	200	仲介	市街化区域	建築条件なし
4325189	福山市	今津町	2361.92	松永	10	488	147.62	16.00	田	1種住居	60	200	仲介	市街化区域	建築条件なし
3984284	福山市	今津町5丁目	1490	松永	12	231.54	70.04	21.27	宅地	近隣商業	80	300	仲介	市街化区域	建築条件なし
2568793	福山市	今津町5丁目	2200	松永	12	377.99	114.34	19.24	宅地	1種住居	60	200	仲介	市街化区域	建築条件なし
2722326	福山市	今津町6丁目	980	松永	23	628	189.97	5.16	田	1種住居	60	200	仲介	市街化区域	建築条件なし
1650675	福山市	今津町7丁目	963	松永	21	171.91	52	18.52	宅地	準工業	60	200	仲介	市街化区域	建築条件なし
4071430	福山市	山手町3丁目	890	備後本庄	19	132.28	40.01	22.24	宅地	1種住居	60	200	仲介	市街化区域	建築条件なし
4408469	福山市	山手町3丁目	1000			167	50.51	19.80	宅地	1種住居	60	160	仲介	市街化区域	建築条件なし
4408462	福山市	山手町3丁目	1000			168	50.82	19.68	宅地	1種住居	60	160	仲介	市街化区域	建築条件なし
4408476	福山市	山手町3丁目	1500			330	99.82	15.03	宅地	1種住居	60	160	仲介	市街化区域	建築条件なし
4006982	福山市	山手町5丁目	980	備後本庄	13	152.96	46.27	21.18	宅地	準工業	60	200	仲介	市街化区域	建築条件なし
4006996	福山市	山手町5丁目	1050	備後本庄	13	164.44	49.74	21.11	宅地	準工業	60	200	仲介	市街化区域	建築条件なし
4159010	福山市	山手町6丁目	830	福山	37	165	49.91	16.63	宅地	1種住居	60	200	仲介	市街化区域	建築条件なし
4343959	福山市	山手町6丁目	1082.88	備後本庄	16	149.17	45.12	24.00	田	1種住居	60	200	仲介	市街化区域	建築条件なし
4343962	福山市	山手町6丁目	1148.88	備後本庄	16	158.27	47.87	24.00	田	1種住居	60	200	仲介	市街化区域	建築条件なし
4343969	福山市	山手町6丁目	1401.85	備後本庄	16	201.49	60.95	23.00	田	1種住居	60	200	仲介	市街化区域	建築条件なし
3974165	福山市	手城町2丁目	1540	東福山	34	161.97	48.99	31.43	宅地	1種住居	60	200	仲介	市街化区域	建築条件なし
2950201	福山市	松永町2丁目	996	松永	11	136.5	41.29	24.12	宅地	1種住居	60	200	仲介	市街化区域	建築条件なし
3961257	福山市	沼隈町大字常石	352			241.93	73.18	4.81	宅地	1種中高	60	200	仲介	市街化区域	建築条件なし
3961029	福山市	沼隈町大字常石	550			355.9	107.65	5.11	宅地	1種中高	60	120	仲介	市街化区域	建築条件なし
3124497	福山市	沼隈町大字草深	800			1161	351.2	2.28	宅地	1種住居	60	200	仲介	市街化区域	建築条件なし
1232432	福山市	沼隈町大字草深	1298			330.57	99.99	12.98	田	1種住居	60	200	仲介	市街化区域	建築条件なし
1970672	福山市	沼隈町大字中山南	350			287	86.81	4.03	宅地	指定無	60	200	仲介	区域外	建築条件なし
3962661	福山市	沼隈町大字能登原	433			357.72	108.21	4.00	宅地	1種中高	60	200	仲介	市街化区域	建築条件なし
3962955	福山市	沼隈町大字能登原	566			242.66	73.4	7.71	雑種地	近隣商業	80	200	仲介	市街化区域	建築条件なし
3965303	福山市	沼隈町大字能登原	579			273.38	82.69	7.00	雑種地	近隣商業	80	200	仲介	市街化区域	建築条件なし
4058190	福山市	新涯町1丁目	1380			153.21	46.34	29.78	宅地	1種住居	60	200	仲介	市街化区域	建築条件なし
4058186	福山市	新涯町1丁目	1420			151.57	45.84	30.98	宅地	1種住居	60	200	仲介	市街化区域	建築条件なし
4149454	福山市	新涯町2丁目	1550	東福山	52	165.55	50.07	30.96	宅地	近隣商業	80	300	仲介	市街化区域	建築条件なし
2257145	福山市	新涯町4丁目	3000	東福山	60	330	99.82	30.05	田	近隣商業	80	300	仲介	市街化区域	建築条件なし
3332990	福山市	新市町大字下安井	2540			3216.49	972.98	2.61	畑	1種住居	60	200	仲介	市街化区域	建築条件なし
4433321	福山市	新市町大字常	140	新市		403.28	121.99	1.15	宅地	指定無			仲介	区域外	建築条件なし
物件 コード	住所	町以降	価格 (万円)	最寄り 駅	徒歩 (分)	面積 (㎡)	面積 (坪)	坪単価 (万円)	地目	用途地域	建ぺい 率	容積率	取引 態様	都市計画	建築条件

福山エリア売土地物件一覧

このページの物件に関するお問い合わせ先：
ハウスドゥ 福山松永 TEL：084-939-6791/ハウスドゥ 福山東インター南 TEL：084-959-3566

物件 コード	住所	町以降	価格 (万円)	最寄り 駅	徒歩 (分)	面積 (㎡)	面積 (坪)	坪単価 (万円)	地目	用途地域	建ぺい 率	容積率	取引 態様	都市計画	建築条件
1229586	福山市	神村町	180	松永	32	198	59.89	3.01	雑種地	指定無	70	200	仲介	調整区域	建築条件なし
1275750	福山市	神村町	300	松永	33	234	70.78	4.24	雑種地	指定無	70	200	仲介	調整区域	建築条件なし
2374421	福山市	神村町	600	松永	11	786	237.76	2.52	田	指定無	70	200	仲介	調整区域	建築条件なし
4074234	福山市	神村町	996	松永	12	151.45	45.81	21.74	宅地	1種住居	60	200	仲介	市街化区域	建築条件なし
1227922	福山市	神村町	3640	松永	33	1094	330.93	11.00	畑	1種住居	60	200	仲介	市街化区域	建築条件なし
1525242	福山市	神辺町字湯野	326.7	御領	10	180	54.45	6.00	雑種地	指定無	70	200	仲介	調整区域	建築条件なし
1421174	福山市	神辺町字湯野	326.7	御領	10	180	54.45	6.00	雑種地	指定無	70	200	仲介	調整区域	建築条件なし
2147146	福山市	神辺町字湯野	359	湯野	13	198	59.89	5.99	雑種地	指定無	70	200	仲介	調整区域	建築条件なし
2442676	福山市	神辺町字湯野	446.46	御領	10	246	74.41	6.00	雑種地	指定無	70	400	仲介	調整区域	建築条件なし
1788998	福山市	神辺町字湯野	650	湯野	8	165	49.91	13.02	雑種地	指定無	60	200	仲介	調整区域	建築条件なし
1509816	福山市	神辺町字平野	770	神辺	18	203.42	61.53	12.51	宅地	1種住居	60	200	仲介	市街化区域	建築条件なし
1685579	福山市	神辺町字平野	980	神辺	21	221.49	67	14.63	宅地	準住居	60	200	仲介	市街化区域	建築条件なし
1782995	福山市	神辺町大字下竹田	290	御領	49	140	42.35	6.85	雑種地	指定無	70	200	仲介	調整区域	建築条件なし
1137232	福山市	神辺町大字下竹田	300	御領	25	885	267.71	1.12	田	指定無	70	200	仲介	調整区域	建築条件なし
1698486	福山市	神辺町大字川北	850	神辺	13	333	100.73	8.44	宅地	1種住居	60	200	仲介	市街化区域	建築条件なし
3807151	福山市	水呑町	957			166.61	50.39	18.99	宅地	1種住居	60	200	仲介	市街化区域	建築条件なし
3807215	福山市	水呑町	962			176.72	53.45	18.00	宅地	1種住居	60	200	仲介	市街化区域	建築条件なし
3807153	福山市	水呑町	963			167.61	50.7	18.99	宅地	1種住居	60	200	仲介	市街化区域	建築条件なし
3807231	福山市	水呑町	1040			180.99	54.74	19.00	宅地	1種住居	60	200	仲介	市街化区域	建築条件なし
3807220	福山市	水呑町	1066			176.25	53.31	20.00	宅地	1種住居	60	200	仲介	市街化区域	建築条件なし
4294388	福山市	水呑町	1080			163.87	49.57	21.79	宅地	1種住居	60	200	仲介	市街化区域	建築条件なし
4294401	福山市	水呑町	1140			157.08	47.51	23.99	宅地	1種住居	60	200	仲介	市街化区域	建築条件なし
3807145	福山市	水呑町	1157			201.64	60.99	18.97	宅地	1種住居	60	200	仲介	市街化区域	建築条件なし
4294386	福山市	水呑町	1180			163.87	49.57	23.80	宅地	1種住居	60	200	仲介	市街化区域	建築条件なし
4100584	福山市	水呑町	4100			2581.33	780.85	5.25	宅地	1種住居	60	200	仲介	市街化区域	建築条件なし
3180052	福山市	瀬戸町大字山北	790			157.9	47.76	16.54	宅地	準工業	60	200	仲介	市街化区域	建築条件なし
4365577	福山市	瀬戸町大字山北	1897			330.2	99.88	18.99	田	1種住居	60	160	仲介	市街化区域	建築条件なし
4514997	福山市	瀬戸町大字地頭分	840	備後赤坂	27	159	48.09	17.47	田	1種住居	60	200	仲介	市街化区域	建築条件なし
4515016	福山市	瀬戸町大字地頭分	845	備後赤坂	27	159.85	48.35	17.48	田	1種住居	60	200	仲介	市街化区域	建築条件なし
3812416	福山市	瀬戸町大字地頭分	850	備後赤坂	27	161.38	48.81	17.41	田	1種住居	60	200	仲介	市街化区域	建築条件なし
3812413	福山市	瀬戸町大字地頭分	850	備後赤坂	27	161.22	48.76	17.43	田	1種住居	60	200	仲介	市街化区域	建築条件なし
4515021	福山市	瀬戸町大字地頭分	865	備後赤坂	27	162.8	49.24	17.57	田	1種住居	60	200	仲介	市街化区域	建築条件なし
2533505	福山市	西新涯町 1 丁目	2600			298.71	90.35	28.78	宅地	準住居	60	200	仲介	市街化区域	建築条件なし
2039222	福山市	西深津町 7 丁目	452			499	150.94	2.99	畑	1種住居	60	160	仲介	調整区域	相談
4009025	福山市	青葉台 2 丁目	990	大門	48	240.21	72.66	13.63	宅地	1種住居	60	200	仲介	市街化区域	建築条件なし
2021987	福山市	赤坂町大字赤坂	800	備後赤坂	17	171.36	51.83	15.44	宅地	1種住居	60	200	仲介	市街化区域	建築条件なし
2977032	福山市	赤坂町大字赤坂	850	備後赤坂	3	1773.63	536.52	1.58	宅地	指定無	70	200	仲介	調整区域	建築条件なし
4302943	福山市	赤坂町大字早戸	870	備後赤坂	17	204.96	62	14.03	宅地	指定無	70	200	仲介	調整区域	建築条件なし
3464827	福山市	津之郷町大字津之郷	260	備後赤坂	30	476	143.99	1.81	田	指定無	70	200	仲介	調整区域	建築条件なし
2269399	福山市	坪生町 1 丁目	750			175.65	53.13	14.12	宅地	1種住居	60	200	仲介	市街化区域	建築条件なし
2047376	福山市	坪生町南 3 丁目	600	大門	46	212	64.13	9.36	田	2種低層	60	150	仲介	市街化区域	建築条件なし
4238634	福山市	道三町	1500	福山	14	109.1	33	45.45	宅地	近隣商業	80	300	仲介	市街化区域	建築条件なし
3528736	福山市	南松永町 3 丁目	1334	松永	32	245.07	74.13	18.00	畑	工業	60	200	仲介	市街化区域	建築条件なし
4472191	福山市	北本庄 2 丁目	1280	福山	30	208	62.92	20.34	雑種地	1種中高	60	200	仲介	市街化区域	建築条件なし
3530027	福山市	本郷町	450	松永	33	2508.1	758.7	0.59	宅地	指定無	70	200	仲介	調整区域	建築条件なし
1248620	福山市	本郷町	600	松永	26	135.55	41	14.63	畑	1種住居	60	200	仲介	市街化区域	建築条件なし
3506329	福山市	本郷町	760			754.4	228.2	3.33	宅地	指定無	70	200	仲介	調整区域	建築条件なし
3618197	福山市	本郷町	980	松永	32	194.12	58.72	16.69	宅地	1種住居	60	200	仲介	市街化区域	建築条件なし
4043302	福山市	明王台 4 丁目	880			237.07	71.71	12.27	宅地	1種低層	40	80	仲介	市街化区域	建築条件なし
3486197	福山市	柳津町 2 丁目	300	松永	18	106.72	32.28	9.29	宅地	1種住居	60	200	仲介	市街化区域	建築条件なし
1139474	福山市	緑陽町 1 丁目	500	横尾	22	329	99.52	5.02	雑種地	1種中高	60	200	仲介	市街化区域	建築条件なし
2422064	福山市	鞆町後地	300			171.95	52.01	5.77	宅地	1種住居	60	200	仲介	市街化区域	建築条件なし
3233827	福山市	鞆町後地	490			152.15	46.02	10.65	宅地	1種住居	60	200	仲介	市街化区域	建築条件なし
2210664	府中市	府川町	1600	府中	8	476.86	144.25	11.09	宅地	近隣商業	80	300	仲介	市街化区域	建築条件なし
3846430	倉敷市	玉島乙島	617.29	新倉敷	50	174.44	52.76	11.70	宅地	準工業	60	200	仲介	市街化区域	建築条件なし
物件 コード	住所	町以降	価格 (万円)	最寄り 駅	徒歩 (分)	面積 (㎡)	面積 (坪)	坪単価 (万円)	地目	用途地域	建ぺい 率	容積率	取引 態様	都市計画	建築条件

福山エリア売土地物件一覧

このページの物件に関するお問い合わせ先：
ハウストゥ 福山松永 TEL：084-939-6791/ハウストゥ 福山東インター南 TEL：084-959-3566

物件 コード	住所	町以降	価格 (万円)	最寄り 駅	徒歩 (分)	面積 (㎡)	面積 (坪)	坪単価 (万円)	地目	用途地域	建ぺい 率	容積率	取引 態様	都市計画	建築条件
3846428	倉敷市	玉島乙島	617.29	新倉敷	50	174.43	52.76	11.70	宅地	準工業	60	200	仲介	市街化区域	建築条件なし
3846420	倉敷市	玉島乙島	617.29	新倉敷	50	174.43	52.76	11.70	宅地	準工業	60	200	仲介	市街化区域	建築条件なし
3846415	倉敷市	玉島乙島	617.29	新倉敷	50	174.43	52.76	11.70	宅地	準工業	60	200	仲介	市街化区域	建築条件なし
3846395	倉敷市	玉島乙島	617.29	新倉敷	50	174.43	52.76	11.70	宅地	準工業	60	200	仲介	市街化区域	建築条件なし
3846387	倉敷市	玉島乙島	619.74	新倉敷	50	175.11	52.97	11.70	宅地	準工業	60	200	仲介	市街化区域	建築条件なし
3836219	浅口市	金光町占見新田	834	金光	2	183.81	55.6	15.00	宅地	近隣商業	80	200	仲介	非線引区域	建築条件なし
3836178	浅口市	金光町占見新田	937.74	金光	2	172.16	52.07	18.01	宅地	近隣商業	80	200	仲介	非線引区域	建築条件なし
3836657	浅口市	金光町占見新田	941.36	金光	9	151.83	45.92	20.50	宅地	2種住居	60	200	仲介	非線引区域	建築条件なし
3836662	浅口市	金光町占見新田	941.83	金光	9	151.16	45.72	20.60	宅地	2種住居	60	200	仲介	非線引区域	建築条件なし
3836140	浅口市	金光町占見新田	949.85	金光	2	172.56	52.19	18.20	宅地	近隣商業	80	200	仲介	非線引区域	建築条件なし
3846303	笠岡市	西大島新田	672.7	里庄	43	171.09	51.75	13.00	宅地	指定無	70	100	仲介	非線引区域	建築条件なし
物件 コード	住所	町以降	価格 (万円)	最寄り 駅	徒歩 (分)	面積 (㎡)	面積 (坪)	坪単価 (万円)	地目	用途地域	建ぺい 率	容積率	取引 態様	都市計画	建築条件

福山エリア売マンション物件一覧

物件 コード	住所	町以降	物件名	価格 (万円)	最寄り 駅	徒歩 (分)	間取り	専有 面積 (㎡)	築年	管理 費 (円)	修繕 費 (円)	所在 階	地上 階	現況	取引 態様	備考
4505053	福山市	春日町 5 丁目	サーパス春日町	1498			3LDK	69.69	1997	9300	15700	2	6	空	仲介	リフォーム内容壁紙・フローリング貼替ウォシュレット交換ハウスクリーニング等 BS視聴可能(共同アンテナ) ペット飼育不可 修繕積立金2028年12月分から変更予定(大規模修繕を同時期実施予定、外壁タイル修繕等)
3936113	福山市	神辺町大字新道上	アルファスマート神辺	2400	道上	24	1LDK+S	71.36	2014	12100	8100	9	13	居住中	仲介	南向き眺望・日当たり良好 ペット相談可 オール電化 平面駐車場1台無料
4511170	福山市	西町 3 丁目	シーアイマンション	850	福山	12	2LDK	69.35	1974	6820	9520	7	8	賃貸中	仲介	オーナーチェンジ物件 2LDK 2025年12月現在賃貸中（賃料6万円/月） 賃料収入720,000円/年 表面利回り8.47% H28年リフォーム歴あり（キッチン取替・洋室及びLDK絨毯をフローリングに変更・畳表替え等）
1946398	福山市	東桜町	ボレスターブロードシティ東桜町	2950	福山	6	3LDK+S	100.63	2008	10940	11370	11	15	賃貸中	仲介	オーナーチェンジ物件（法人契約） 賃料153,000円＋駐車場代1,000円
3588537	福山市	東深津町 1 丁目	エメラルドマンション東深津	800	東福山	29	3LDK	67.83	1988	6700	7100	5	5	賃貸中	仲介	オーナーチェンジ物件 現在70,000円/月で賃貸中(駐車場代5000円/1台込) 南西角部屋 最上階 エレベーター無
4495725	福山市	南手城町 1 丁目	サンシティ南手城	1680	福山	30	3LDK	75.05	2001	7300	7900	5	11	居住中	仲介	南西角部屋オール電化ペット相談可
3611080	福山市	日吉台 2 丁目	エバーグリーン日吉台	790			3LDK	59.15	1994	4900	8800	9	11	空	仲介	高台 バルコニーからは福山市街を一望 車で5分内に24時間スーパーやホームセンター、ドラッグストアなどの施設充実
物件 コード	住所	町以降	物件名	価格 (万円)	最寄り 駅	徒歩 (分)	間取り	専有 面積 (㎡)	築年	管理 費 (円)	修繕 費 (円)	所在 階	地上 階	現況	取引 態様	備考

福山エリア事業用物件一覧

物件 コード	種別	住所	町以降	価格 (万円)	最寄り 駅	徒歩 (分)	土地 面積 (㎡)	建物 面積 (㎡)	建ぺい 率	容積 率	年間収入 (円)	利回り (%)	現況	取引 態様	備考
4472949	アパート	福山市	千田町	7000	横尾	20	963.54	213.12	40	80	4851600	6.93	賃貸中	仲介	A棟 3DK×4戸 2025年8月現在満室 B棟 3DK×4戸 2025年8月現在4戸中3戸入居 賃料収入4,239,600/年 表面利回り6.05% 満室時収入4,851,600/年 満室時表面利回り6.93%
4382653	アパート	福山市	蔵王町 2 丁目	2850	東福山		353.71	219.24	60	200			賃貸中	仲介	3DK×4戸 2025/7月現在満室 賃料収入2,304,000/年 満室時表面利回り8.08%
4490456	アパート	福山市	大門町 3 丁目	15200	大門	10	957.69	639.1	60	200			賃貸中	仲介	2SLDK×8戸 2025年11月現在満室 賃料収入9,153,600/年 満室時表面利回り6.02%
1485036	アパート	福山市	奈良津町 1 丁目	2150			160.74	107.94	60	200	1543200	7.17	賃貸中	仲介	オーナーチェンジ物件 2LDK×2戸 その他費用(共同灯 330円/月) 平成31年度固定資産税 年額128,477円

福山エリア事業用物件一覧							このページの物件に関するお問い合わせ先： ハウスドゥ 福山松永 TEL：084-939-6791/ハウスドゥ 福山東インター南 TEL：084-959-3566								
物件 コード	種別	住所	町以降	価格 (万円)	最寄り 駅	徒歩 (分)	土地 面積 (㎡)	建物 面積 (㎡)	建べ い 率	容積 率	年間収入 (円)	利回り (%)	現況	取引 態様	備考
4471491	アパート	福山市	駅家町大字 倉光	2700	駅家	9	554	458.15	60	200	2941200	10.89	賃貸中	仲介	2025/11現在3DK×7戸中6戸賃貸中 賃料 収入2,941,200/年 現況表面利回り 10.89% 245,100円/月 リフォーム 2024/12月全居室内装リフォーム 2025年外 壁塗装済 2025年6号室7号室リフォーム済
4476727	アパート	福山市	加茂町大字 下加茂	12500	万能倉	15	1249.1	419.25	60	200	8771400	7.01	賃貸中	仲介	D棟2DK(1F)×4戸 2LDK(2F)×4戸 建物 面積419.25㎡ E棟2DK (1F)×3戸 2LDK(2F)×3戸 建物面積314.46㎡ 2025/8月現在満室 賃料収入8,771,400/ 年 満室時表面利回り7.01% 太陽光発電シ ステム17kw付(名義変更手続費用約6万円 別途要)
1311543	倉庫	福山市	宮前町 1 丁目	600	松永	8	91.21	112.86	80	400			空	仲介	利便性良好 日当たり良好 3 階建て倉庫雨 漏りあり
4420926	マンション	福山市	熊野町	2000			1920	2147	70	200	480000	2.4	賃貸中	仲介	2025年度固定税約92万円 1戸賃貸中 別 棟建物面積1073.54㎡ 4階建て ポンプ室、 物置あり 土砂災害警戒区域及び特別警戒区 域内に位置します雨漏りあり
2221813	アパート	福山市	高西町 3 丁目	7500	東尾道	19	854	407.74	60	200	5778000	8.25	賃貸中	仲介	メーブルシティひらまつ 2LDK×4戸、3DK×4戸 計 8 戸 2 LDK×4戸リノベーション工事済 満 室時 5,778,000円／年
2796868	アパート	福山市	山手町	8700			503.51	151.94	60	200	4641600	4.88	賃貸中	仲介	メゾンクレスト山手I 3LDK×2部屋 メゾンクレス ト山手II 3LDK×3部屋 2棟分 満室時 4,641,600円/年 利回り 4.88%
4199673	アパート	福山市	沼隈町大字 草深	4500	松永		615.38	329.58	70	200	4365600	9.7	賃貸中	仲介	間取りは2LDKですが3タイプあり 2025年8月 31日現在6戸中5戸入居 満室時想定賃料 収入4,365,600円/年 満室時表面利回り 9.7% 令和6年度固定資産税248,309円 管理は(株)タカハシでの継続が必須となります 株 式会社HOME'Sが物件の仲介会社となります
4487373	アパート	福山市	新涯町 6 丁目	2200			242.18	62.1	60	200			賃貸中	仲介	3DK×2戸 2025年11月現在満室 家賃収 入C棟70,000/月(駐車場・共益費込)、E棟 68,000/月(駐車場・共益費込) 賃料収入 1,656,000/年 満室時表面利回り7.52%
4142102	アパート	福山市	神村町	6500	松永	11	975	363.32	60	200	5632800	8.66	賃貸中	仲介	A棟4戸B棟4戸計8戸 2025/9/1現在満室 賃料収入469,400円/月 表面利回り8.86% 令和6年度固定資産税289,180円
4252274	アパート	福山市	神辺町大字 新徳田	6350	湯田村	10	912	555.98	60	200	6096000		賃貸中	仲介	ラフォーレ番全戸6戸 3DK×5戸/2LDK×1 戸(202号) ラフォーレ式番館全戸4戸 3DK× 3戸/2LDK×1戸(102号) 2025年9月18日 現在10戸中7戸入居中 満室時想定賃料収 入6,096,000円/年 満室時表面利回り 9.60% 令和7年度固定資産税285,482円 管理は(株)タカハシでの継続が必須となります 株 式会社HOME'Sが仲介に入ります
4490568	アパート	福山市	神辺町大字 川南	5700	神辺	11	330.41	279.09	60	200			賃貸中	仲介	2LDK×4戸 2025年11月現在満室 賃料 収入3,480,000/年 満室時表面利回り 6.10% 太陽光発電売電収入プラス 年間賃 料3,480,000+売電額約520,000＝ 4,000,000/年 表面利回り7.01%
4511940	アパート	福山市	水呑町三新田 1 丁目	13000			980.74	365.04	60	200			賃貸中	仲介	①木造2階建 築年月2016年12月 3LDK ×4戸 299.76㎡(90.67坪) ②重量鉄骨造 2階建 築年月2002年3月 2LDK×8戸 365.04㎡(110.42坪) 2025年12月現在 満室 賃料収入8,916,000/年 満室時表面 利回り6.85% 太陽光発電売電収入約 500,000/年 利回り7.24%
4207315	アパート	福山市	西深津町 5 丁目	1700	福山	32	148	100.54	60	200	1761000	10.35	賃貸中	仲介	1DK×4戸 2025年9月12日現在4戸中3戸 入居 賃料収入1,761,600/年 満室時表面 利回り10.36% 令和6年度固定資産税 43,663円 管理は(株)タカハシでの継続が必須と なります
物件 コード	種別	住所	町以降	価格 (万円)	最寄り 駅	徒歩 (分)	土地 面積 (㎡)	建物 面積 (㎡)	建べ い 率	容積 率	年間収入 (円)	利回り (%)	現況	取引 態様	備考

福山エリア売戸建物件一覧

このページの物件に関するお問い合わせ先：
ハウストゥ 福山松永 TEL：084-939-6791/ハウストゥ 福山東インター南 TEL：084-959-3566

物件 コード	種別	住所	町以降	価格 (万円)	最寄り 駅	徒歩 (分)	土地面積 (㎡)	建物面積 (㎡)	間取り	築年	建べ い率	容積 率	現況	取引 態様	建物 構造	備考
4492368	中古	福山市	伊勢丘 6 丁目	1500	大門	22	597.33	186.14	5LDK+S	1977	60	150	空	仲介	木造	納戸付 茶室有 サンプルーム 地下室有 駐車コン バクトカー1台のみ 電動ガレージ付 土地面積 は法面も一部含まれます 附属建物として物置 (地下1階)27.28㎡ 平成8年に増築
4317284	中古	福山市	引野町	1850			165.28	103.5	4LDK+S	1996	60	200	空	仲介	木造	納戸付 駐車3台可 共栄ホーム施工
4391382	中古	福山市	引野町南 1 丁目	1250	東福山	31	174.69	97.46	4LDK	1983	60	200	空	仲介	木造	旭ヶ丘団地 角地戸 日当たり風通し良好
1392861	中古	福山市	駅家町大字江良	2800			229.65	174.58	4LDK	2003	60	200	居住中	仲介	木造	オール電化 2世帯住宅 太陽光発電 地番97- 18排水路持分1/3有
3876171	中古	福山市	駅家町大字 服部永谷	1500	福山		5755.07	66.24		2012			空	仲介	木造	貸事務所(空き77,000円/月で募集中)木造 2012年築 66.24㎡ 貸ガレージ(12,000円/ 月で賃貸中)軽量鉄骨造2010年築 31.63 ㎡ 居宅+物置(売主にて使用)木造2008年 築 50.46㎡+15.12㎡ 貸土地(25,000円/ 月で賃貸中) 賃料収入 計37,000円/月 表 面利回り2.96% 満室時想定利回り 9.12%
1138936	中古	福山市	駅家町大字 服部永谷	2950	駅家	43	557.92	259.45	11LDK	1999			居住中	仲介	木造	
4378522	新築	福山市	宮前町 2 丁目	2880	松永	9	136.7	105.3	4LDK	2025	60	200	建築中	仲介	木造	タタミコーナー有 2F全居室6帖以上
4378519	新築	福山市	宮前町 2 丁目	2880	松永	9	142.1	103.68	3LDK	2025	60	200	建築中	仲介	木造	1Fに4.5帖の和室があり 2Fの洋室は各6帖以 上有 2Fに2帖と1.1帖のWICが有
1332850	中古	福山市	御幸町大字 下岩成	890			171.12	59.21	3DK	1976	70	200	空	仲介	鉄骨	更地渡し可 平屋物件
3529511	中古	福山市	御幸町大字森脇	500	万能倉	28	164.51	123.4	6DK	1976	70	200	居住中	仲介	木造	エブリイ御幸店まで徒歩15分 スーパードラッグひ まわり御幸店まで徒歩14分 セブンイレブン御幸 店まで徒歩10分
1893817	中古	福山市	御幸町大字 中津原	2280	横尾	16	174.08	105.99	3LDK	2018	60	200	空	仲介	木造	リビングにタタミコーナー有 横尾駅まで徒歩16 分 別途水道引込負担金114,000円要
3869014	新築	福山市	高西町川尻	2998	東尾道	18	188.31	101.26	4LDK	2024	60	200	完工済	仲介	木造	
4344898	中古	福山市	今津町	650	松永	22	77.34	126.71	5K	1960	60	200	空	仲介	木造	建ぺい率オーバーによる既存不適格建築物の 可能性あり(調査中) 近隣に月極駐車場有
4480872	新築	福山市	今津町 3 丁目	3080	松永	7	160.37	95.58	3LDK	2026	80	400	建築中	仲介	木造	
3997344	新築	福山市	今津町 7 丁目	2980	松永	23	157	100.73	4LDK+S	2024	60	200	完工済	仲介	木造	納戸付 松永駅まで車で5分 最寄りバス停「松 永中学校前」まで徒歩7分 スーパー ホームセン ターは徒歩10分圏内 照明カーテン(1F)エアコ ン(1台)外構含む
4167647	新築	福山市	山手町 5 丁目	2180	備後 本庄	16	199.59	101.64	3LDK	2025	60	200	完工済	仲介	木造	南西1項2号道路幅員6.0m(持分1/8) 北東 1項5号道路幅員4.0m(12号棟持分2/16) 34号棟 敷地の一部に地役権の設定
4334479	中古	福山市	山手町 7 丁目	1680	備後 本庄	21	153.65	108.42	4DK	1981	60	200		仲介	木造	泉小学校まで徒歩4分 4DKの間取り築年月 日不明 道路位置指定:昭和56年10/13
4322362	中古	福山市	春日町 6 丁目	7200			1811.64	310.7			60	200	空	仲介	木造	附属建物:物置40.62㎡有 本件西側の塀が 隣接地(5848番2福山市所有)に越境 現況 取引 建築年月日不詳
4429075	中古	福山市	春日町浦上	980	東福山	45	131.19	71.21	3LDK+S	1985	60	200	空	仲介	木造	納戸付 以前は貸住宅として利用
3943231	中古	福山市	松永町 2 丁目	350	松永	18	80.72	113.4	5K	1956	60	200	空	仲介	木造	オーナーチェンジ物件 35,000円/月で賃貸中 築年数は1956年1月と記載しておりますが 1956年月日不詳 増築有(昭和47年月日不 詳) 道路は公道ですが法定外道路 そのため建 替えをする場合は条件によります 内装一部リフォームをして引渡し2025年8月完 了予定
4349954	中古	福山市	松永町 2 丁目	2150	松永	19	84.3	122.75	3LDK	2009	60	200	空	仲介	木造	2世帯住宅 2階にもミニキッチンやお風呂やトイ レ有 松永駅まで徒歩6分 他1筆(宅 地:282.03㎡持分1/3)
3863489	中古	福山市	松永町 3 丁目	3570	松永	6	231.4	270.26	10DK	1977	60	200	空	仲介	木造	納戸付 エアコン1台付カーポート外構工事は価 格に含まれていません松永駅まで徒歩6分
4288475	新築	福山市	松永町 3 丁目	3770	松永	6	122.93	110.13	3LDK+S	2025	80	400	完工済	仲介	木造	広々ランドリーあり各部屋にウォークインクローゼット有
4034240	新築	福山市	松永町 5 丁目	2882	松永	11	168.58	116.85	4LDK	2025	60	200	完工済	仲介	木造	1Fに和室あり駐車3台可
4308393	新築	福山市	沼隈町大字草深	1980			179.49	102.06	4LDK	2025	60	200	完工済	仲介	木造	納戸付 オール電化駐車2台可ローソ沼隈新 川店まで約120m
4480999	新築	福山市	沼隈町大字草深	2280			173.93	101.25	3LDK+S	2025			建築中	仲介	木造	海が近い公園が目の前にあり 子育て世代の方 にオススメです
4023111	中古	福山市	沼隈町大字 能登原	988			178.39	122.77	4DK	1970	60	200	空	仲介	木造	納戸付 カウンターキッチン 洋風和室
4177983	新築	福山市	新涯町	2380	福山		155.54	106.1	4LDK+S	2025	60	200	完工済	仲介	木造	納戸付 カウンターキッチン ルーフバルコニー 洋 風和室ウォークインクローゼット
4178947	新築	福山市	新涯町	2480	福山		156.59	100.44	4LDK+S	2025	60	200	完工済	仲介	木造	
物件 コード	種別	住所	町以降	価格 (万円)	最寄り 駅	徒歩 (分)	土地面積 (㎡)	建物面積 (㎡)	間取り	築年	建べ い率	容積 率	現況	取引 態様	建物 構造	備考

福山エリア売戸建物件一覧

このページの物件に関するお問い合わせ先：
ハウストウ 福山松永 TEL：084-939-6791/ハウストウ 福山東インター南 TEL：084-959-3566

物件 コード	種別	住所	町以降	価格 (万円)	最寄り 駅	徒歩 (分)	土地面積 (㎡)	建物面積 (㎡)	間取り	築年	建べ い率	容積 率	現況	取引 態様	建物 構造	備考
4178964	新築	福山市	新涯町	2580	福山		156.61	107.32	3LDK+S	2025	60	200	完工済	仲介	木造	納戸付 カウンターキッチン ルーフバルコニー バント リー有
4178955	新築	福山市	新涯町	2580	福山		156.72	105.3	3LDK+S	2025	60	200	完工済	仲介	木造	納戸付 カウンターキッチン ルーフバルコニー 小 屋裏部屋有
3702094	中古	福山市	新涯町 1 丁目	2300	東福山	53	136.78	96.88	3LDK	2016	80	300	空	仲介	木造	土間があり自転車やバイクも室内に駐車可能 玄関からLDKが一体化し吹抜けとなっておりシー リングファン付 太陽光設置 商業施設充実
1414458	中古	福山市	新市町大字宮内	680			219.89	102.23	6DK	1981	70	200	空	仲介	木造	未登記部分有
4326046	中古	福山市	新市町大字新市	250	新市	7	878.2	97.56		1969	80	300	空	仲介	木造	別途建物あり 事務所倉庫居宅(鉄骨造2階 建248.67㎡1968年築) 作業場倉庫(鉄骨 造3階建430.71㎡1974年築) 他未登記の 倉庫有 土地計4筆(1093-3 1094-4 1094-6 1114-2) 境界非明示 現況渡し 告 知事項有
4482475	中古	福山市	神村町	252	松永	13	473.08	132.22	5DK		60	200	空	仲介	木造	下記の土地を売買対象に含む ②神村町367 番 雑種地175㎡③神村町408番2 畑519 ㎡④神村町10059番17 畑112㎡⑤福山市 本郷町2576番 2577番 畑901㎡
2207328	中古	福山市	神村町	1000	備後 赤坂	22	937.84	114.25	6K	1927	60	200	空	仲介	木造	附属建物(コンクリート造3階建:延床138.76 ㎡登記済)有 不随建物(木造2階建::床延 約99㎡未登記) 敷地内電柱有 防火水槽(廃 止手続き不要) 駐車4～6台可 (下水道敷地 内引込済 未接続) 令和元年度固定資産 税:95,595円
1224959	中古	福山市	神村町	2650	松永	19	663	269.11	7LDK	1972	60	160	居住中	仲介	RC	2世帯住宅 駐車4台可
3854881	新築	福山市	神村町	2688	松永	25	165.02	100.6	4LDK+S	2024	70	200	完工済	仲介	木造	納戸付
3994535	新築	福山市	神村町	2782	松永	12	146.42	121.24	3LDK+S	2024	60	200	完工済	仲介	木造	納戸付 洗面室の隣にランドリールーム有 スー パーや小中学校近く
4506781	新築	福山市	神辺町字下御領	2480	御領	7	257.63	105.3	3LDK	2026	60	160	建築中	仲介	木造	駐車3台可 収納充実の3LDK
4506770	新築	福山市	神辺町字下御領	2480	御領	7	266.92	95.58	4LDK	2026	60	160	建築中	仲介	木造	平屋住宅 駐車3台可
4506754	新築	福山市	神辺町字下御領	2580	御領	7	272.57	92.34	4LDK	2026	60	160	建築中	仲介	木造	平屋住宅
2953660	中古	福山市	神辺町字上御領	1200	御領	20	884.09	310.47	12DK+S	1967			居住中	仲介	木造	納戸付 農業振興地域 地番:1779-1 地番 1779番1-2木造かわらぶき平屋建て:46.09 ㎡:H9年3月31日築
4496234	中古	福山市	神辺町字湯野	1487	湯野	12	206	86.11	3LDK+S	1973	70	200	空	仲介	木造	納戸付
4502932	中古	福山市	神辺町字道上	1087			240.48	89.62	3LDK	1980	70	200	空	仲介	軽量 鉄骨	離れ有 駐車複数台可 1階は現況の間取りを 変更しLDK拡大 1階和室は洋室に変更 2階 も和室から洋室に変更 水回りは全て新品交換 済 キッチンはトリコロールグレーカラーのシステム キッチン 浴室にはRe-Faを設置しております
4408492	中古	福山市	神辺町大字 下竹田	428	御領	49	173.43	97.68	6DK	1976	70	200	空	仲介	軽量 鉄骨	
4352654	中古	福山市	神辺町大字 下竹田	1280	御領	48	192	110.83	3LDK	1980	70	200	空	仲介	木造	高台 全居室フローリング1Fの洋室は14帖 駐 車3台可
4505301	中古	福山市	水呑向丘	1487			115.7	120.99	4LDK	1982	60	200	空	仲介	木造	リフォーム概要:水回り新品交換給湯器浴室乾 燥機新品取付フローリング貼替クロス貼替等
4294565	新築	福山市	水呑町	2080			180.59	103.68	4LDK	2025	60	200	完工済	仲介	木造	
4404210	新築	福山市	水呑町	2980			140.8	102.67	3LDK+S	2025	60	200	完工済	仲介	木造	納戸付
4404273	新築	福山市	水呑町	3180			143.08	102.68	3LDK+S	2025	60	200	完工済	仲介	木造	納戸付
4235680	新築	福山市	水呑町三新田 2 丁目	2680			206.31	100.44	3LDK	2025	50	100	完工済	仲介	木造	全居室収納あり駐車3台可
4226459	新築	福山市	水呑町三新田 2 丁目	2780			206.62	100.44	4LDK	2025	50	100	完工済	仲介	木造	全居室収納あり駐車3台可
4235733	新築	福山市	水呑町三新田 2 丁目	2980			201.54	108.54	3LDK	2025	50	100	完工済	仲介	木造	全居室収納あり駐車3台可
4235687	新築	福山市	水呑町三新田 2 丁目	2980			201.53	105.3	3LDK	2025	50	100	完工済	仲介	木造	全居室収納あり駐車3台可
4395386	新築	福山市	瀬戸町大字山北	3288			142.87	98.53	4LDK	2025	60	200	完工済	仲介	木造	リビング階段の家WIC
3818107	中古	福山市	瀬戸町大字長和	999			123	75.22	3LDK	1976	70	200	空	仲介	木造	リフォーム完了 駐車場拡張工事字実施し駐車 2台可能に 耐震補強工事済
3997089	中古	福山市	青葉台 2 丁目	1180			225.76	84.39	4DK	1974	60	200	空	仲介	軽量 鉄骨	お庭とカーポート付 洗面所や一部クロス交換済
2285490	中古	福山市	赤坂町大字赤坂	2100	備後 赤坂	16	284.25	142.59	4LDK	1997	60	200	空	仲介	木造	赤坂小学校まで徒歩5分 駐車2台可
物件 コード	種別	住所	町以降	価格 (万円)	最寄り 駅	徒歩 (分)	土地面積 (㎡)	建物面積 (㎡)	間取り	築年	建べ い率	容積 率	現況	取引 態様	建物 構造	備考

福山エリア売戸建物件一覧

このページの物件に関するお問い合わせ先：
ハウストゥ 福山松永 TEL：084-939-6791/ハウストゥ 福山東インター南 TEL：084-959-3566

物件 コード	種別	住所	町以降	価格 (万円)	最寄り 駅	徒歩 (分)	土地面積 (㎡)	建物面積 (㎡)	間取り	築年	建べ い率	容積 率	現況	取引 態様	建物 構造	備考
3907420	中古	福山市	赤坂町大字早戸	720	備後 赤坂	18	187.21	84.45	4DK	1975	70	200	空	仲介	木造	外壁リフォーム歴あり 現況有姿での引渡し 残 置物は売主にて処分します
2210013	中古	福山市	千田町2丁目	1720	横尾	15	147.83	95.22	2LDK	2001	40	80	居住中	仲介	木造	
4418596	新築	福山市	千田町大字千田	2380	横尾	37	170.65	105.3	4LDK	2025	70	160	建築中	仲介	木造	オール電化住宅
4418580	新築	福山市	千田町大字千田	2580	横尾	37	167.1	105.3	3LDK	2025	70	160	建築中	仲介	木造	オール電化住宅 敷地内に電柱及び支線が入 る場合があります
4494151	中古	福山市	多治米町3丁目	1580	福山	38	132.24	107.04	4LDK	1976	60	200	空	仲介	木造	キッチントイレ畳襖内壁等リフォーム済 近隣利 便施設多数あり
4312804	新築	福山市	長者町	3380	福山	15	170.08	102.06	4LDK+S	2025	60	179	建築中	仲介	木造	納戸付 1Fに和室あり主寝室8帖ウォークインク ローゼット2帖あり
4312846	新築	福山市	長者町	3580	福山	15	172.35	100.44	3LDK+S	2025	60	179	建築中	仲介	木造	納戸付 2階にストレージルーム3帖があり 収納 やワークルームなど多様に使用できます
1232494	中古	福山市	津之郷町大字 加屋	600	備後 赤坂	11	324	74.26	3DK	1969	70	200	空	仲介	木造	再建築及び増改築をする場合許可が必要 宅 地造成規制区域 北側に崖あり
4093013	中古	福山市	藤江町	300			399.99	100.52	6DK+S	1926	70	200	居住中	仲介	木造	納戸付 セットバック要す 別途倉庫:木造2階 建て:1F/19.83㎡ 2F/19.83㎡/建物完成 年月日不詳 一部未登記建物有 建物登記整 理が必要 その他対象地:福山市藤江町字前 之浜305306-1321/地目:田畑/公簿:309 ㎡ 井戸の為上水道引込なし(前面道路配管 有)
4230581	中古	福山市	道三町	1500	福山	14	109.1	188.55	6LDK	1983	80	300	空	仲介	鉄骨	ミサワホーム施工3階建て 商業施設充実 各階 にトイレ有 ボイラーは2017年に交換3Fトイレが 水漏れ 現状では上下水道配管 都市ガス配管 は北側の利喜ビルから引き込み
4494518	中古	福山市	奈良津町1丁目	2280	福山	29	147.67	133.08	6LDK	1996	60	200	居住中	仲介	木造	多方面へアクセス良好
4157155	新築	福山市	南今津町	2593	松永	28	133.94	98.94	3LDK	2025	60	200	完工済	仲介	木造	12月中にご成約の方にエアコン3台プレゼント 2 階洋室3部屋 リビングは17.5帖2階にサンル ーム完備
4339970	新築	福山市	南蔵王町1丁目	3580	東福山	19	180.87	108.54	4LDK	2025	60	200	完工済	仲介	木造	ウォークインクローゼット付
4339956	新築	福山市	南蔵王町1丁目	3680	東福山	19	130.05	100.84	4LDK	2025	60	200	完工済	仲介	木造	2階にテレワークルーム2.5帖有
4472666	中古	福山市	能島3丁目	2199	東福山		227.5	113.44	6DK+S	1975	60	150	空	仲介	木造	納戸付 駐車場拡張工事済 4台駐車 リフォ ームをして引渡し
4413602	中古	福山市	柳津町	380	松永	33	238.01	65.3	2LDK	1971	60	200	空	仲介	木造	令和7年度固定資産税等年税額:確認中 公 衆用道路持分有 調整区域につき建築許可要 現在敷地駐車場を月極駐車場として 1台貸 出中駐車場の引継ぎ可能
4260193	中古	福山市	柳津町	3400	松永	31	370.24	134.76	6LDK+S	2016	60	200	空	仲介	木造	納戸付 複数台駐車可 オール電化 1階にファミ リコーナー2階に書斎有 裏庭有 イシンホーム 太陽光発電システム11.7KW搭載物件 売電 価格20年固定契約で年間約36万円(月平均 約3万円)の収入見込み有
3939231	中古	府中市	栗柄町	500			268.59	114.94	4DK	1975	60	200	空	仲介	木造	上水道下水道の引込み無し
4520285	新築	府中市	高木町	2180	高木	17	165.31	110.13	4LDK	2025	60	200	完工済	仲介	木造	
4520254	新築	府中市	高木町	2180	高木	17	165.29	107.64	4LDK	2025	60	200	完工済	仲介	木造	
3971085	中古	三次市	十日市中2丁目	800	三次	14	119.07	102.39	4DK	1978	80	400	空	仲介	木造	近隣にある一棟を含む地番2738-1/土地面 積:67.71㎡/3DK間取り/駐車1台可 近隣に ある住宅(①)は解体更地渡し可能2〜3台分 の駐車場にできます
物件 コード	種別	住所	町以降	価格 (万円)	最寄り 駅	徒歩 (分)	土地面積 (㎡)	建物面積 (㎡)	間取り	築年	建べ い率	容積 率	現況	取引 態様	建物 構造	備考

有効期限：2026/01/31

本誌の情報について

この不動産情報の中の「建築条件有り」の物件は指定の建設業者の建築を条件とする宅地販売のことです。

この土地は、土地売買契約後3ヶ月以内に当該物件の持主（又は指定の建設業者）と住宅の建築請負契約を締結して頂くことを条件として販売するものです。この期間内に住宅を建築しないことが確定したとき、又は住宅の建築請負契約が成立しなかった場合には土地売買契約は白紙となり、受領された金銭は全額返還されることになります。

そのほか本情報は一覧表のため、説明不足の場合がありますがいずれも詳しい資料や図面が有りますのでお気軽にお問合せください。

タカハシグループ 店舗一覧

HOUSEDO 売買仲介



□ ハウスドゥ 東尾道駅前
TEL (0848) 46-2621
尾道市高須町 4755-39



□ ハウスドゥ 福山松永
TEL (084) 939-6791
福山市今津町 5 丁目 1-1



□ ハウスドゥ 福山東インター南
TEL (084) 959-3566
福山市明神町 2 丁目 8-2

Dramatic Communication



賃貸仲介



□ 東尾道駅前店
TEL (0848) 46-2620
尾道市高須町 4755-39



□ 尾道駅前店
TEL (0848) 36-6677
尾道市東御所町 6-18



□ 福山松永店
TEL (084) 939-6781
福山市今津町 5 丁目 1-1

タカハシ HP

<https://www.fudousan-takahashi.co.jp>



※休業等のお知らせは弊社 HPをご覧ください。ご来店の際は事前ご予約がお勧めです。



□ 福山東インター南店
TEL (084) 946-6368
福山市明神町 2 丁目 8-2



□ 福山南店
TEL (084) 981-3450
福山市新涯町 1 丁目 41-15



□ 福山北店
TEL (084) 961-4002
福山市駅家町万能倉 560-1

営業時間 AM 10:30 ~ PM 5:30



不動産の総合サポート企業

株式会社 タカハシ

<https://www.fudousan-takahashi.co.jp>

《加盟》

広島県不動産流通センター・(公社)全国宅地建物取引業保証協会・(公社)広島県宅地建物取引業協会
(公財)全国賃貸住宅管理協会・全国賃貸管理ビジネス協会・賃貸不動産管理業協会・中国地区不動産公正取引協議会
(公社)全国賃貸住宅経営者協会連合会・建設業：広島県知事許可(般-4)第29148号
宅地建物取引業：広島県知事免許(9)第6125号・賃貸住宅管理業：国土交通大臣(02)第000021号

○発行：毎月1回(月初め) ○創刊：平成6(1994)年7月
○発行所：〒729-0111 広島県福山市今津町5丁目1-1 タカハシグループ本部ビル内

広告の物件は仲介で広告表示
有効期限：2026年01月31日迄